

Madrid, 14- 16 de marzo 2007

Nodo de GBIF en España

<http://www.gbif.es/>

Global Biodiversity Information Facility in Spain

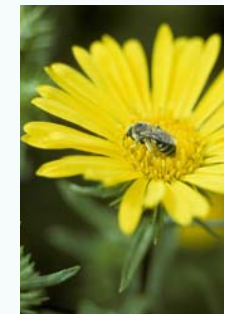
Infraestructura Mundial de información en Biodiversidad en España

Una Introducción a GBIF

(la galaxía de GBIF y donde este taller encaja en esto)

Francisco Pando

Unidad de Coordinación de GBIF.ES



GBIF.ORG and GBIF.NET

Réplica del 3er taller de modelado de nichos ecológicos de GBIF Internacional

¿Qué es GBIF?

Global Biodiversity
Information Facility

Infraestructura Mundial de
Información en Biodiversidad

- Es una iniciativa internacional, a 10 años vista, para hacer accesible por Internet toda la información disponible sobre los organismos vivos conocidos a nivel mundial (c. 120 millones de registros de especímenes y observaciones)
- A instancias de la OCDE (1996, MegaScience Forum)
- Los miembros ordinarios de GBIF son estados
- Los estados miembros se comprometen a establecer un nodo nacional de GBIF que –entre otras cosas-- será portal de esta información, además contribuyen económicamente a la iniciativa

GBIF además se propone:

- Ser el mecanismo que posibilite compartir datos científicos primarios para beneficio de la Ciencia y la Sociedad.
- Global en escala, pero se implementa nacional y regionalmente a través de una red de Nodos participantes.
- Estar basado en una arquitectura distribuida de datos y en software de “código abierto”.
- Estar comprometido con una política de derechos de propiedad intelectual en la cual los proveedores de datos retiene el control sobre los mismos y reciben adecuada atribución cuando se usan.

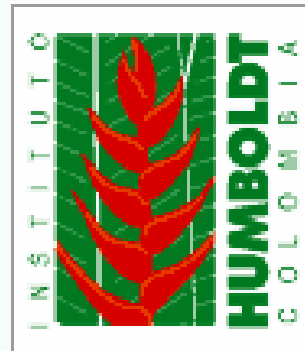
Todo lo que hace GBIF es en colaboración con miembros y socios



Conabio



TDWG
Taxonomic
Databases
WORKING
GROUP



MUSEO
ARGENTINO
DE CIENCIAS
NATURALES
MACN
CONICET

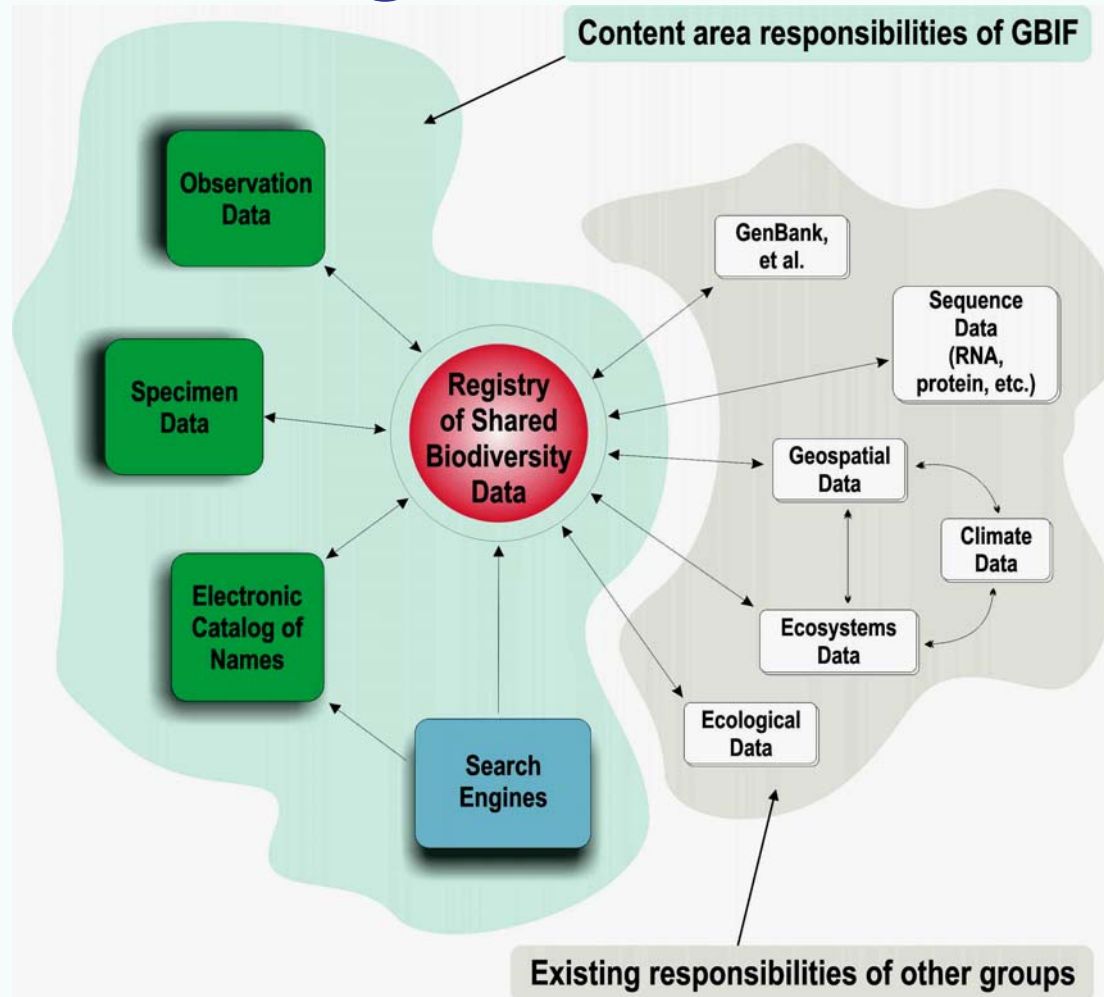


IUCN/Species Information Service

CBD: 2010 Indicators, GTI, CHM

Global Strategy
for Plant
Conservation

GBIF se centra en la información a nivel de organismos



Programas de GBIF

- Informatizar las colecciones de historia natural. **DIGIT**
- Construir el catálogo unificado de los nombres científicos. **ECAT**
- Desarrollar la tecnología necesaria para permitir la interoperabilidad de la red de GBIF. **DADI**
- Promover la cooperación y la cooperación. **OBC**
- Apoyar y coordinar los Nodos de GBIF. **NODES**
- Proporcionar acceso a bases de datos con información sobre especies (descripciones, claves, imágenes, etc.). **SpBank**
- Crear una biblioteca virtual de la biodiversidad. **BDDL**

Actividades del plan de trabajo de GBIF

- “Dinero semilla” para incrementar el contenido digital (nombres y especímenes).
- Proyectos de demostración. Pruebas de concepto y prototipos.
- Proyectos de capacitación (*mentoring*) entre nodos.
- Talleres para proveedores de datos (Digir).
- Talleres para el uso de los datos (herramientas y métodos de modelado de nichos ecológicos).
- Planes específicos (portal, estándares, herramientas informáticas, informes, “helpdesks”, etc.).

GBIF fue concebido para ...

- ... ser una herramienta de investigación útil para científicos y gestores
- ... interactuar y colaborar con otras organizaciones con un interés en biodiversidad
ej.: el Convenio sobre la Diversidad Biológica
- ... ayudar a superar la brecha digital
- ... repatriar datos de biodiversidad a los países de origen
- ... contribuir a reducir la desigualdad existente en la capacidad de manejo de la información sobre biodiversidad

Biodiversidad y la información al respecto siguen patrones disjuntos...

- Focos de alta biodiversidad
- Áreas donde se concentra la información sobre biodiversidad



¿Como se ve todo esto?

Quienes

<http://www.gbif.org/DataProviders/resourceslist?sortBy=records>

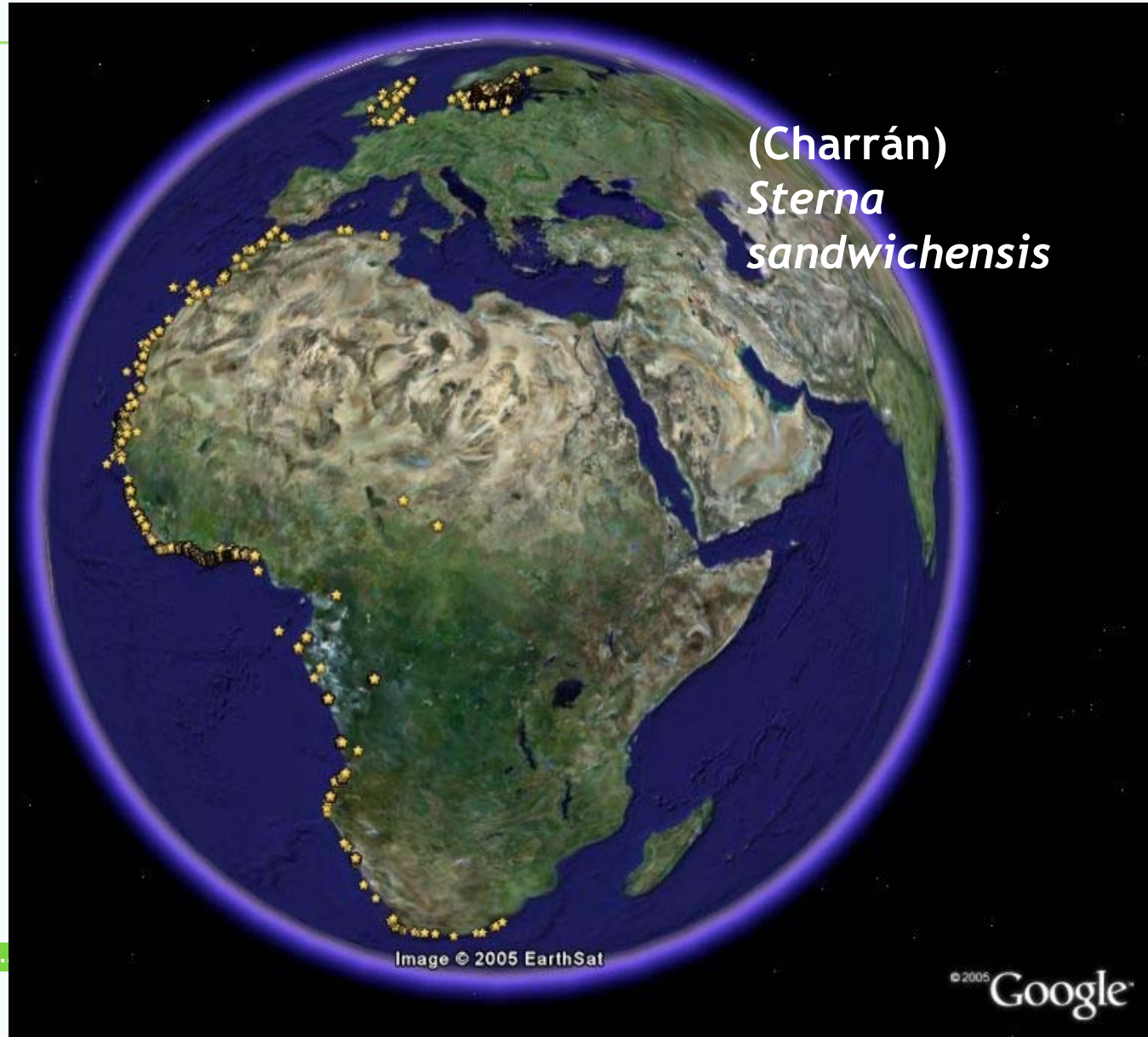
Que

<http://taray.csic.es:10080/pres/PresentationServlet>
<http://www.gbif.net/>

Mapas

<http://ge.gbif.net/>

What's New? Generating maps on the fly with Google-earth

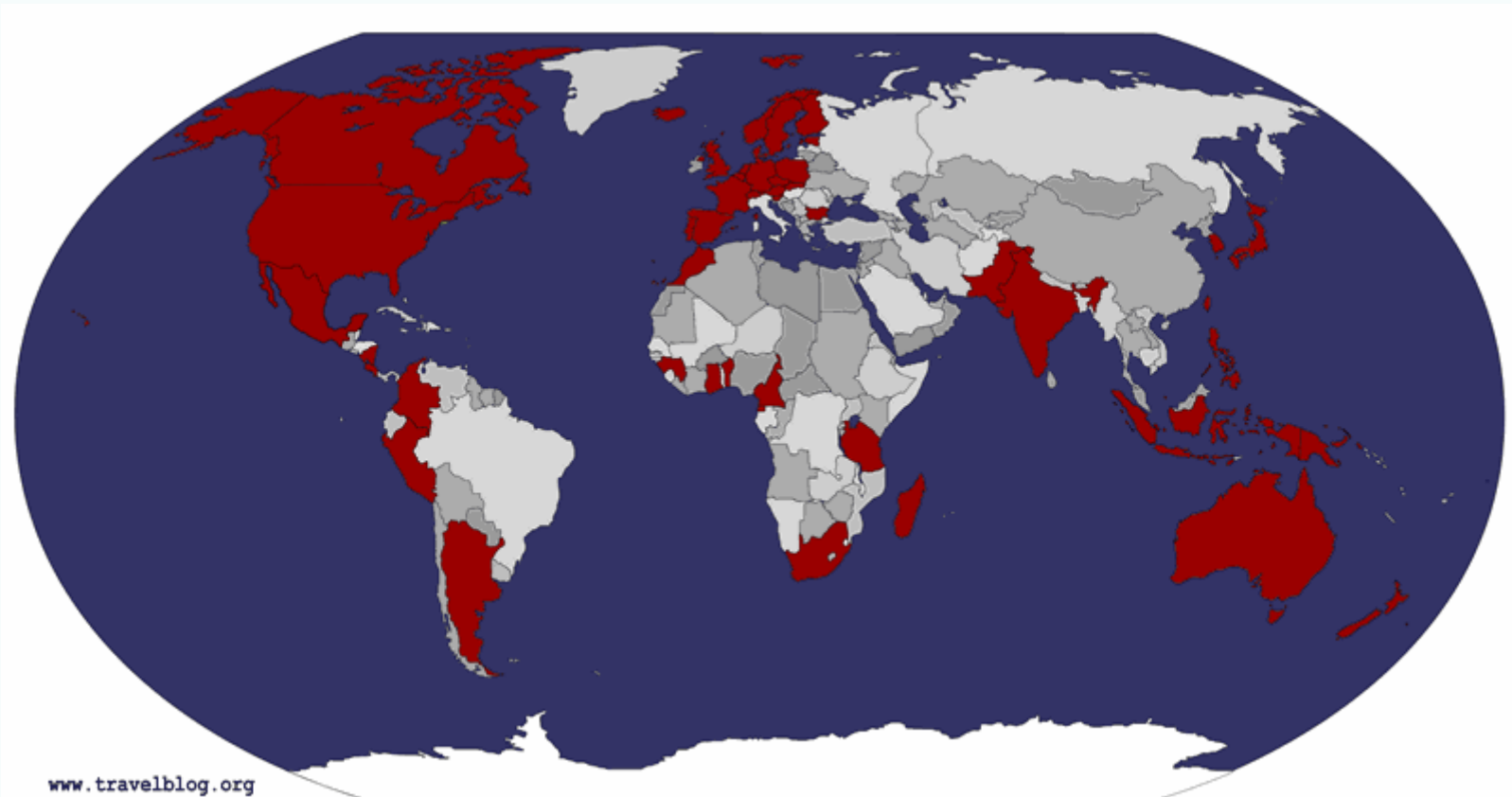


¿Quiénes son miembros de GBIF?

- GBIF es una red de participantes (78 miembros)
- Los participantes se comprometen a:
 - Compartir información de biodiversidad
 - Establecer uno o más servidores de datos para compatir la información
- GBIF también colabora con organizaciones e iniciativas internacionales
 - TDWG, OBIS, Nordic Gene Bank, IUCN, ICZN, World Federation of Culture Collections, ICIPE, the Convention on Biological Diversity, etc

Participación en GBIF—países

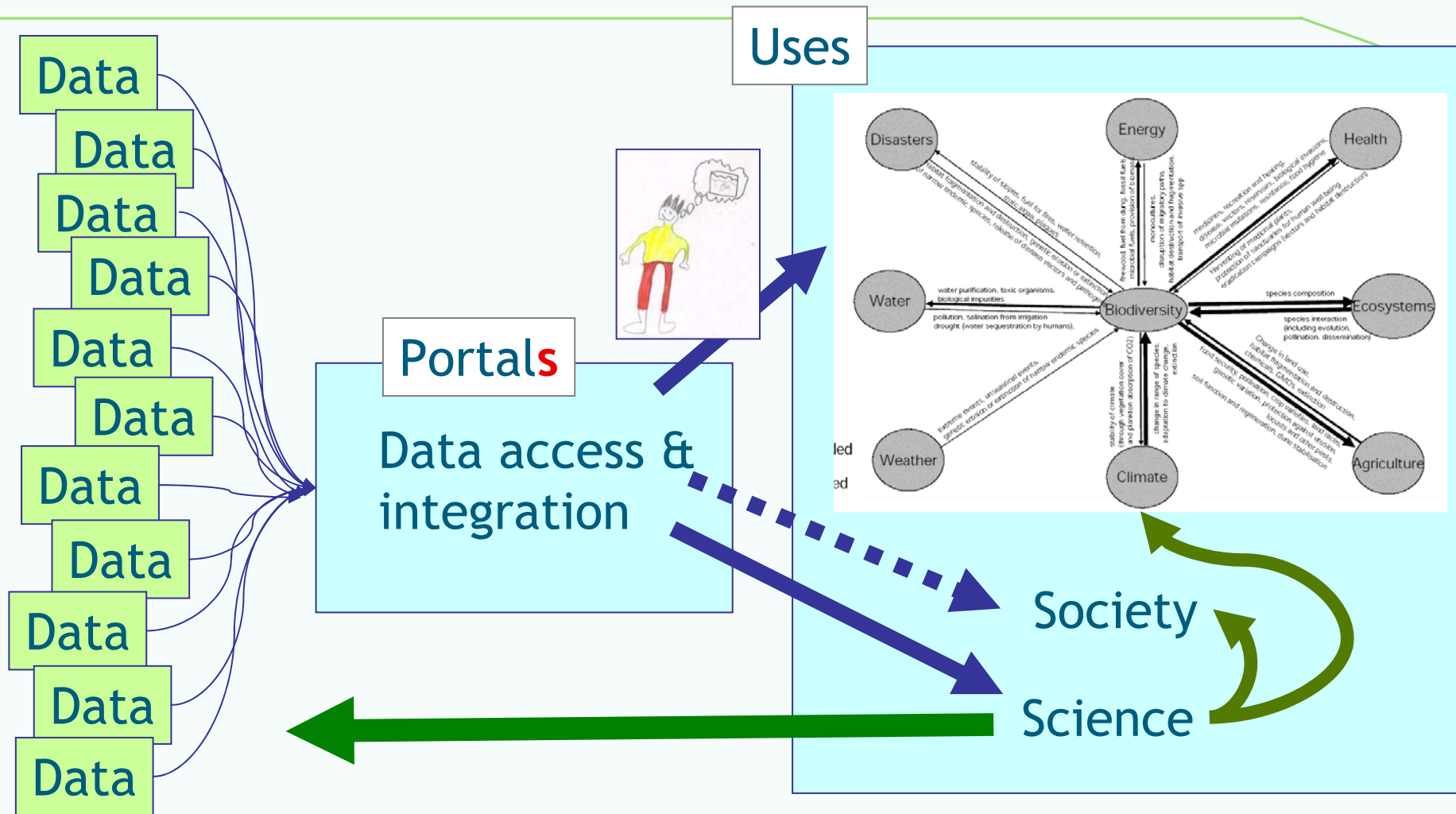
- Ahora, 78 Participantes
 - 47 países: Guinea Ecuatorial , Guinea, Tanzania
 - 26 Participantes con voto
 - 21 Participants asociados



¿Por qué un taller de GBIF de modelado de nichos ecológico?



El ecosistema de GBIF



Más información:

Nodo Nacional de Información en Biodiversidad

Real Jardín Botánico - CSIC

Plaza de Murillo 2

28014 Madrid

Tél.: 91 420 3017

Fax: 91 420 0157

www.gbif.org

www.gbif.es