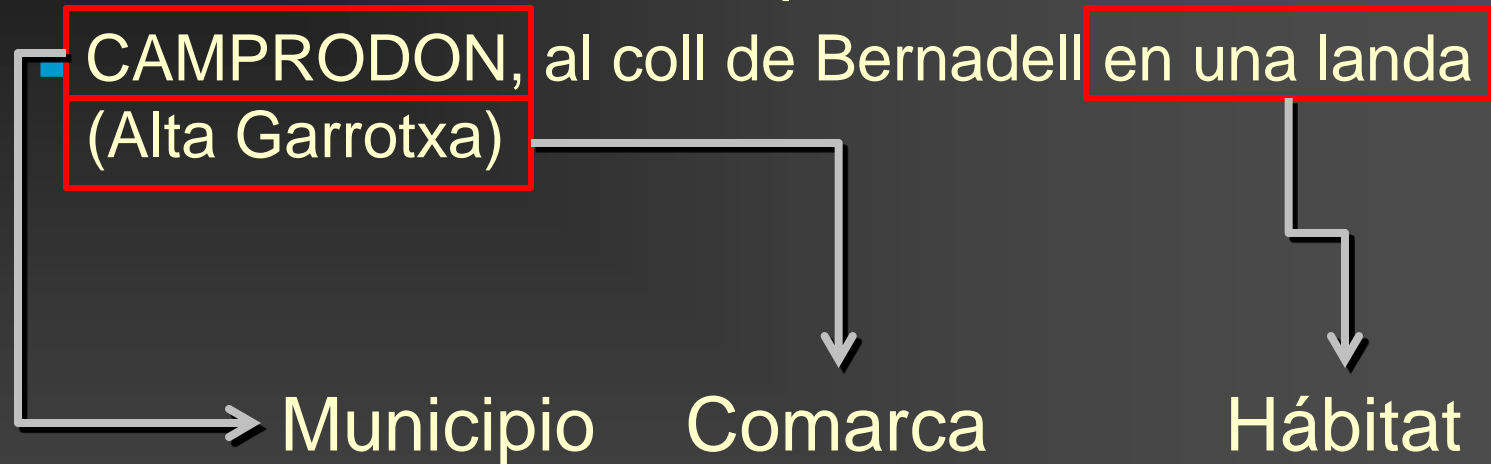


GEOLocate: sesión de georreferenciación

- Bajar datos GBIF.ES
- Preparar datos en Excel o Acces:
 - Comprobar homogeneidad en los campos claves, normalizarlos (ej: Country: “Spain”, completar códigos de provincias,...)
 - Evitar abreviaciones en la descripción de la localidad
 - Sta. Elena de Ruidera=> Santa Elena de Ruidera

GEOLocate: sesión de georreferenciación

- Preparar datos en Excel o Acces:
- Eliminar información superflua o redundante



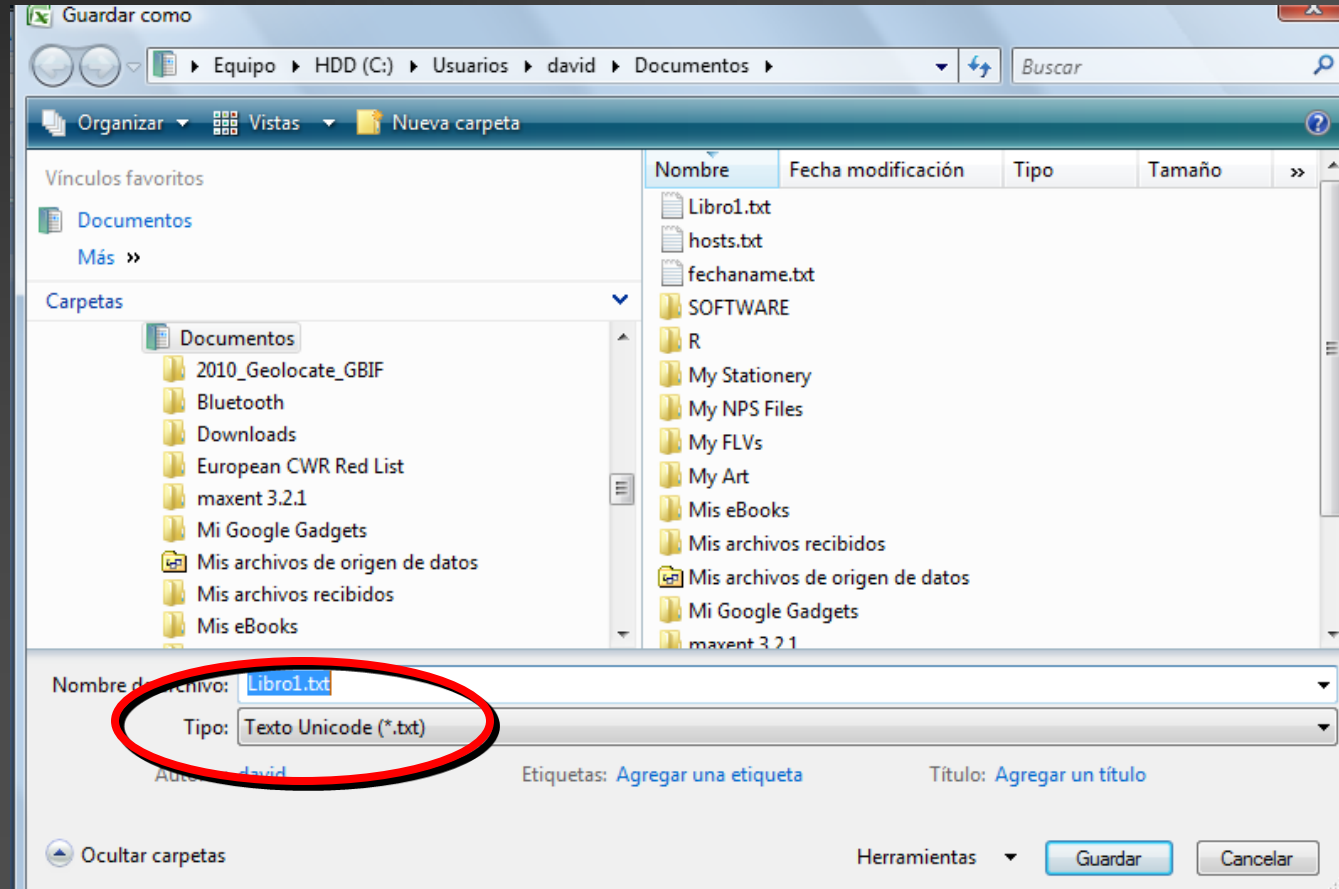
- Marcar registros según idioma de la localidad (si fuera necesario) y crear archivos independientes

GEOLocate: sesión de georreferenciación

- Preparar y verificar estructura del archivo
 - Localidad
 - País (actualmente debemos introducir los registros españoles como “Spain”)
 - Provincia(código ISO 3166-2 para España, **otros países pueden seguir otras codificaciones**)
 - División política por debajo de provincia
 - Longitud
 - Latitud
 - Correction Status
 - Precision
 - Error Polygon
 - Multiplot
 - ...y otros campos que consideres necesarios: taxon, hábitat... (debe existir un campos con identificadores únicos)
- En el caso de trabajar específicamente en georreferenciación, es importante apoyarse en una BD (identificadores, consultas,...)

GEOLocate: sesión de georreferenciación

- GEOLocate necesita los archivos en código UTF-8
 - Guardar como/Tipo: “Texto Unicode, *.TXT”



GEOLocate: sesión de georreferenciación

- Importar archivo (TXT unicode o CSV)
- Verificar que la estructura de los datos es la correcta
- Seleccionar idioma y opciones
- Georreferenciar
- Comprobar registro a registro y corregirlos si es necesario
 - Georeference, Desplazar punto, Correct!!!!!!!!!!!!!!!!!!!!!!
- Salvar/Exportar los resultados
- Validar los datos obtenidos: usar mapas de municipios,... (se pueden utilizar herramientas tipo DIVA-GIS)
- Recalcular las coordenadas según las necesidades (Calculadoras geográfica)
- Incorporar los resultados a los registros iniciales (BD)