

¿Cómo se insertan los metadatos en los esquemas de gestión de información sobre biodiversidad?

El modelo del Sistema de Información sobre Biodiversidad de Colombia – SiB

Ángela M. Suárez-Mayorga
Investigadora Titular
Sistema de Información sobre Biodiversidad de Colombia
Equipo Coordinador – Instituto Humboldt



Entidad coordinadora



Comité técnico directivo



Redes de socios



Miembros asesores



Iniciativas relacionadas con el SiB



CHM



Con el apoyo financiero de

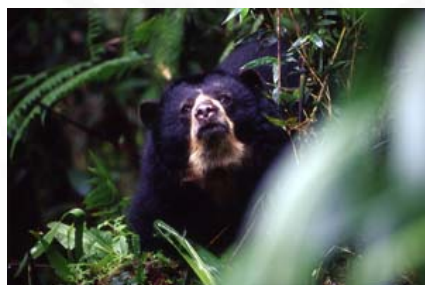


GOBIERNO EN LINEA

Biodiversidad



	Composición	Estructura	Función
Genes	<p>Variedad de formas de vida</p> <p>Datos de todo tipo</p>		
Organismos			
Comunidades			
Ecosistemas			



Entidad coordinadora



Comité técnico directivo



Redes de socios



Miembros asesores



Iniciativas relacionadas con el SiB



CHM



Con el apoyo financiero de



GOBIERNO EN LINEA

Datos sobre biodiversidad

- Observaciones
 - ¿De qué?
 - ¿En dónde?
 - ¿Cómo se producen?
 - ¿Cuándo?
 - ¿Quién es el observador?
- Caracterizaciones
- Eventos de uso

Registros biológicos

Fichas
Mapas
Textos



Entidad coordinadora



Comité técnico directivo



Redes de socios



Miembros asesores



Iniciativas relacionadas con el SiB



CHM



Con el apoyo financiero de



GOBIERNO EN LINEA

Información relacionada con biodiversidad



- Análisis de los datos
- Proyectos y propuestas
- Metodologías
- Normas y estándares
- Protocolos
- Herramientas de análisis e interpretación

Puede incluir, pero no se limita a información documental

Puede incluir, pero no se limita a soluciones tecnológicas



Entidad coordinadora



Comité técnico directivo



Redes de socios



Miembros asesores



Iniciativas relacionadas con el SiB



CHM



Con el apoyo financiero de



GOBIERNO EN LINEA

Diversidad institucional

- Academia
- Institutos y centros de investigación
- ONGs
- Redes y asociaciones científicas
- Empresa privada
- Autoridades ambientales
- Ministerios (Agricultura, Ambiente, Protección Social, Transporte, entre otros)
- Departamentos administrativos (Ciencia y Tecnología, Estadística, Planeación Nacional)

Público general



Entidad coordinadora



Comité técnico directivo



Redes de socios



Miembros asesores



Iniciativas relacionadas con el SiB



CHM



Con el apoyo financiero de



GOBIERNO EN LINEA

Enfoque regional y perspectiva global

Biodiversidad

Diversidad
cultural

Diversidad
institucional

Contexto nacional

¿Qué hacer con todo esto?

DOCUMENTAMOS
CONJUNTOS



Entidad
coordinadora



Comité técnico directivo



Redes de
socios



Miembros
asesores



Iniciativas relacionadas
con el SiB



CHM



Con el apoyo
financiero de



GOBIERNO
EN LINEA

Interesa saber...

¿Dónde está la información sobre biodiversidad?

¿Quién la produce?

¿Cómo se ha producido?

¿Qué se produce relacionado con biodiversidad?

¿Cuándo se produjo? ¿Con base en qué?

¿Quién puede acceder a la información?

¿Cómo puede accederse a ella?

Si sirve para mis propósitos, ¿la puedo usar?

¿Es información confiable y verídica?

¿Y si quiero trabajar con el responsable de la información?



Entidad coordinadora



Comité técnico directivo



Redes de socios



Miembros asesores



Iniciativas relacionadas con el SiB



CHM



Con el apoyo financiero de



GOBIERNO EN LINEA

El SiB Colombia

El Sistema de Información sobre Biodiversidad de Colombia (SiB) es una **alianza nacional** desarrollada para **facilitar** la gestión de datos e información que **apoyen oportuna y eficientemente** procesos de **investigación, educación o toma de decisiones** relacionadas con el conocimiento, la conservación y el uso sostenible de la diversidad biológica de Colombia.



Entidad coordinadora



Comité técnico directivo



Redes de socios



Miembros asesores



Iniciativas relacionadas con el SiB



CHM



Con el apoyo financiero de



GOBIERNO EN LÍNEA

¿Cómo opera el SiB?

Generamos un inventario estandarizado de la información biológica nacional y contribuimos a su permanencia en el tiempo

METADATOS

Hacemos disponible esta información en formatos que otros puedan utilizar en otro momento y con otro propósito (interoperabilidad)

ESTÁNDARES

Datos

Sentamos las bases para garantizar que la información que se gestione en nuestras instituciones cumpla con los parámetros SiB ahora y en el futuro y sea apropiadamente atribuida

CAPACIDAD

**Herramientas
de gestión**

Ponemos nuestra información al alcance de diferentes públicos

**PRODUCTOS
DE
INFORMACIÓN**



Entidad coordinadora

Comité técnico directivo

Redes de socios

Miembros asesores

Iniciativas relacionadas con el SiB

CHM



Con el apoyo financiero de

GOBIERNO EN LINEA

Directorio nacional de investigadores

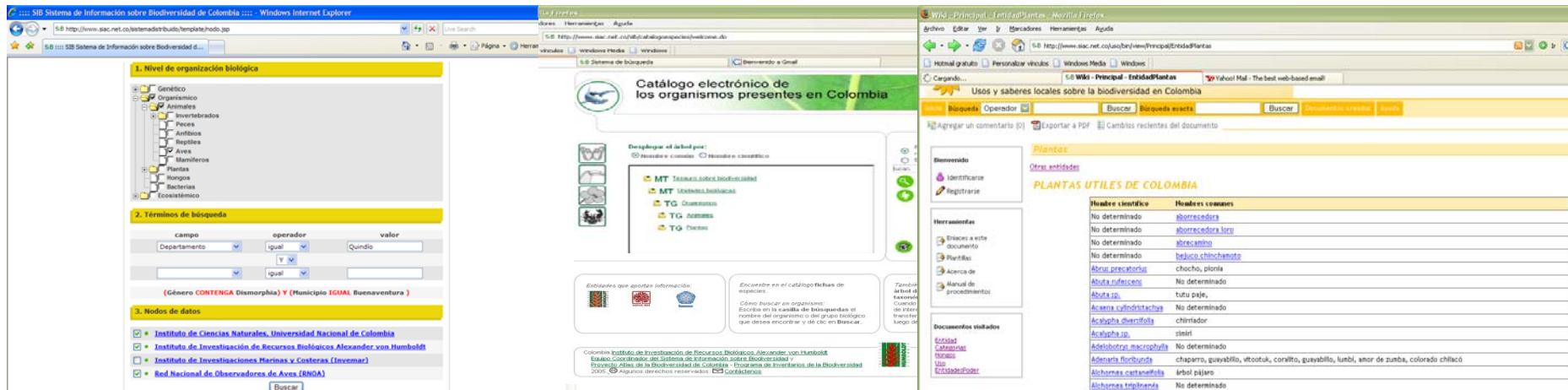
Directorio de iniciativas de investigación

Catálogo nacional de metadatos



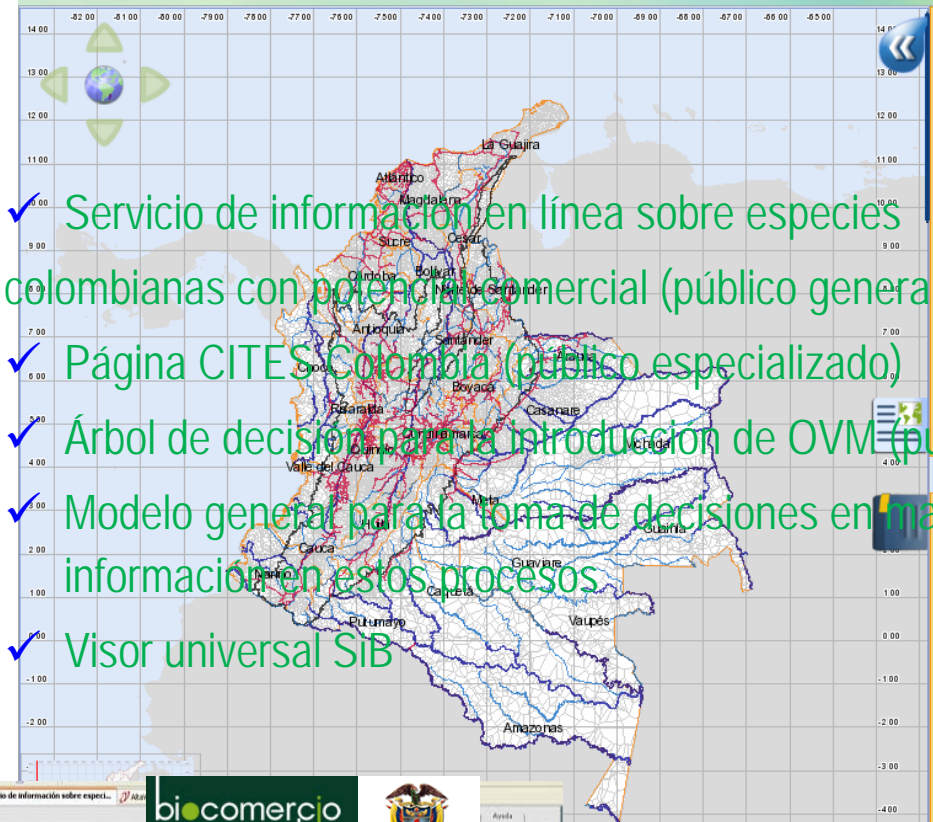
Sabemos quién está haciendo qué y cómo contactarlo

Datos e información disponibles en línea



Podemos orientar obtención de nuevos datos e información y proveer mejor información a otros

Generamos productos y servicios de información que soporten procesos de toma de decisiones (academia, autoridades ambientales)



✓ Servicio de información en línea sobre especies colombianas con potencial comercial (público general y especializado)

✓ Página CITES Colombia (público especializado)

✓ Árbol de decisión para la introducción de OVM (público especializado)

✓ Modelo general para la toma de decisiones en materia de biodiversidad y papel de la información en estos procesos

✓ Visor universal SiB

VISOR UNIVERSAL
 Descripción del mapa

Ingresar usuario... Usuario: Anónimo

Temas		
Información General	Gacetero	Áreas Protegidas
Ecosistemas	Prioridades de Conservación	Fauna Amenazada
Flora amenazada	Territorios colectivos	Monitoreo

Capas de Información General

Activar Todas las Capas

departamentos

Metadato Descripción Ver leyenda

municipios

Metadato Descripción Ver leyenda

autoridad_ambiental

Metadato Descripción Ver leyenda

limite_andes

Metadato

cuencas hidro

biocomercio sostenible

Servicio de información sobre especies colombianas con potencial comercial

biocomercio sostenible

Libertad y Orden

Resultados para "achiote": Obis(17) | Dspace(0) | Catálogo de especies(1) | Yousus(5)

OBIO Observatorio Nacional de Biocomercio

Sistema de información productos y mercados de la biodiversidad

Sistema de información productos y mercados de la biodiversidad

Revista 131

Sistema de información productos y mercados de la biodiversidad

CITES Colombia

FAQ | Glosario | Contáctenos | Mapa del sitio

Buscar en este sitio

¿Qué es la CITES?

Autarquías CITES en Colombia

Autarquías y funciones

Especies

Apéndice CITES

Permisos y tránsito

Puntos aduanales ambientales y otras entidades

Cupos, asignaciones e importaciones

Tráfico de especies

Conservación y uso

Normatividad

Qué es la CITES

CITES es la Convención sobre el Comercio Internacional de Especies Amenazadas de Fauna y Flora Silvestres; también se conoce como el Convenio de Washington D.C. Se firmó el 3 de marzo de 1973 y entró en vigor el 1 de julio de 1975 (Ver texto de la Convención). La Convención surgió como consecuencia de la preocupación por los efectos perjudiciales que los altos niveles de comercio internacional podrían tener sobre la fauna y flora silvestres, teniendo como objetivo principal, la regulación del comercio de especies de fauna y flora silvestres a través del establecimiento de mecanismos de cooperación internacional entre gobiernos. La Convención CITES es una herramienta para regular el comercio internacional de especies de fauna y flora silvestres de forma efectiva y constante, asegurando su conservación y uso sostenible.

La Convención sobre el Comercio Internacional de Especies Amenazadas de Fauna y Flora Silvestres tiene como fin último la protección de especies de fauna y flora que por su comercio pueden estar amenazadas. Ver más...

Página administrada por:

Misión de Asesoría, Monitoreo y Desarrollo Tecnológico

Autoridad administrativa CITES Colombia

Un desarrollo del Sistema de Información sobre Biodiversidad

Autarquías certificadas CITES Colombia

Libertad y Orden

La gestión es cíclica

- Público involucrado: se registra en el Directorio de investigadores y proyectos
I. Cuénteles al país quién es usted y qué está haciendo
- Público involucrado: genera productos y servicios de información a partir de los datos.
II. Cuénteles al país y a sus colegas qué produjo, dónde está, y qué se puede hacer con eso
Documenta metadatos.
- Público involucrado (Administradores avanzados):
III. Muéstrelas al país y a sus colegas sus resultados de investigación que corresponden al metadato descrito
Documenta metadatos.
- Público interesado e involucrado: genera productos y servicios de información a partir de los datos.
IV. Muéstrelas al país cómo usar lo que produjo
Documenta metadatos.
- Público interesado e involucrado: genera productos y servicios de información a partir de los datos.
V. Muéstrelas al país para qué sirve algo como esto y cómo se usa
Documenta metadatos.



Entidad coordinadora



Comité técnico directivo



Redes de socios



Miembros asesores



Iniciativas relacionadas con el SiB



CHM



Con el apoyo financiero de



GOBIERNO EN LINEA

Instrumentos de gestión

- Buena voluntad – invitación por medios masivos
- Acuerdos informales – memorandos de entendimiento
- Acuerdos formales – convenios, acuerdos de puesta a disposición de datos, cartas de compromiso
- Trabajo en red y presión de grupo
- Obligatoriedad – contratos y cláusulas de responsabilidad.
- Retroalimentación constante
- Catálogos de metadatos



Entidad coordinadora



Comité técnico directivo



Redes de socios



Miembros asesores



Iniciativas relacionadas con el SiB



CHM



Con el apoyo financiero de



GOBIERNO EN LINEA

Además...

- Los metadatos constituyen la mejor salvaguarda de la información que se hace pública
- Los metadatos garantizan la permanencia de los datos en el tiempo y su elevado potencial de uso



Entidad coordinadora



Comité técnico directivo



Redes de socios



Miembros asesores



Iniciativas relacionadas con el SiB



CHM



Con el apoyo financiero de



GOBIERNO EN LINEA



Licencias de uso

Reconocimiento-No comercial-Compartir bajo la misma licencia

Usted es libre de:



copiar, distribuir y comunicar públicamente la obra



hacer obras derivadas

Bajo las condiciones siguientes:



Reconocimiento. Debe reconocer los créditos de la obra de la manera especificada por el autor o el licenciador (pero no de una manera que sugiera que tiene su apoyo o apoyan el uso que hace de su obra).



No comercial. No puede utilizar esta obra para fines comerciales.



Compartir bajo la misma licencia. Si altera o transforma esta obra, o genera una obra derivada, sólo puede distribuir la obra generada bajo una licencia idéntica a ésta.

- Al reutilizar o distribuir la obra, tiene que dejar bien claro los términos de la licencia.
- alguna de estas condiciones puede no aplicarse si se obtiene el permiso del titular de la obra.
- Nada en esta licencia menoscaba o restringe los derechos morales del autor.

Existe una [versión nueva](#) de esta licencia. Debería utilizarla para sus nuevas obras, y para cambiar la licencia de obras ya existentes. Sin embargo, ninguna obra queda *automáticamente* sujeta a esta licencia.

Metadato de: Biología ecología herpetofauna Termocentro

Metadatos

Sección de identificación

Citación del conjunto de datos

Responsable de elaboración

Isagen S. A. (contrato con la Universidad de Antioquia y Cooperación Académica Ambiental).

Fecha de publicación

No publicado

Título del documento

Algunos aspectos biológicos y ecológicos de la herpetofauna presente en las zonas aledañas a la Central Termoeléctrica Termocentro 2006.

Publicador

Tipo de citación

Tipo de citación

Compilación

Hipervínculo

Otros detalles de citación

Descripción

Resumen

Se realiza una discusión en base a la información recopilada acerca de la estructura trófica, hábito espacial, rango de distribución y comportamiento

Palabras clave

inventario, hidroeléctrica, herpetofauna, sapo, rana, lagarto, Magdalena Medio, alimentación, hábito, distribución

Herramientas de análisis de información

Descripción de las herramientas

Información para acceder a las herramientas

Estado

Progreso

Terminado

Frecuencia de mantenimiento y actualización

No está planeado

Uso de la información

Condiciones de acceso

Solicitar permiso de acceso a Isagen S.A. a través de la persona encargada (contacto).

Condiciones de uso

Las condiciones que Isagen S.A. disponga para el caso.

Créditos del conjunto de datos

A Isagen S.A. como propietaria de la investigación. Se dan los créditos a todos los investigadores que participaron del proyecto.

Coberturas

Cobertura temporal

Fecha límite inferior

20050619

Fecha límite superior

20070919

Cobertura geográfica

Descripción de la extensión geográfica

La Central Termocentro está ubicada en la margen derecha del río Magdalena, en el corregimiento de Puerto Olaya, municipio de Cimitarra, departamento de Antioquia. Central está distante a cinco kilómetros del municipio de Puerto Berrío (Antioquia).

Coordenada límite oriental (CLE)

Coordenada límite occidental (CLW)

74,36920556

Coordenada límite norte (CLN)

6,445583333

Coordenada límite sur (CLS)

centroide

latitud

longitud