



Gbif.es



Transferencia de capacidades técnicas asociadas a la publicación de datos de biodiversidad a través de GBIF



CEESP: Regional Capacity Enhancement to Latinamerica by establishing Chile's node

23 al 25 abril 2018

Santiago - Chile



Dairo Escobar
HoD GBIF Colombia,
Coordinador SiB Colombia
descobar@humboldt.org.co



<https://www.menti.com/98a043ef>



Gbif.es



Datos sobre biodiversidad

La importancia de su publicación



Gbif.es





LA HUMANIDAD

siempre ha estado ligada a

LA NATURALEZA

A black and white photograph of a flooded forest. Large trees with thick trunks and dense foliage are partially submerged in water. In the foreground, a signpost with directional arrows and text is visible. The text on the sign includes 'Costanera de Los P. Originarios' and '500'. The overall scene is serene and natural.

LA NATURALEZA

siempre

NOS LO RECUERDA



EL MUNDO

se compromete a desarrollarse de forma mas

SOSTENIBLE



¿cómo podemos construir esta nueva relación con

NUUESTRO PLANETA



AHORA

sea parte de la

ACCIÓN

Convenio sobre la Diversidad Biológica

- 1992: Primer CDB



**Convention on
Biological Diversity**

Convenio sobre la Diversidad Biológica

- Abril 2001:

“achieve by 2010 a significant reduction of the current rate of biodiversity loss at the global, regional and national level”.



**Convention on
Biological Diversity**

Convenio sobre la Diversidad Biológica

- Abril 2001:

"achieve by 2010 a significant reduction of the current rate of biodiversity loss at the global, regional and national level".



**Convention on
Biological Diversity**

FAILED

Es necesario actuar con urgencia

Lineamientos

- COP 10 Plan Estratégico para la Biodiversidad 2011-2020
 - Incluye metas Aichi.

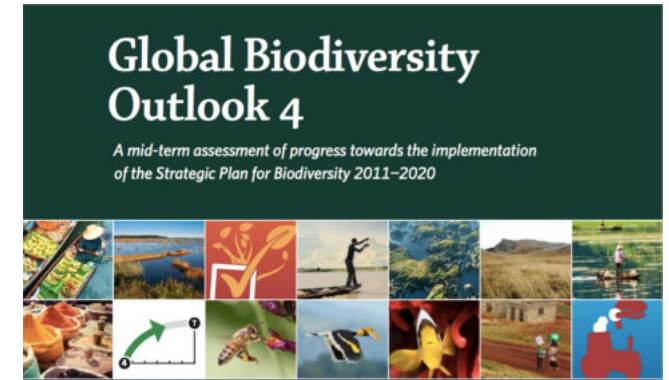
*“Promote the **generation and use of scientific information**, develop methodologies and initiatives to monitor status and trends of biodiversity and ecosystem services, **share data, develop indicators and measures**, and undertake regular and timely assessments, **to underpin** the proposed new **intergovernmental science-policy platform on biodiversity and ecosystem services (IPBES)**”*

Crisis biotica

- Continua el decline global de la biodiversidad

CBD Report (2014)

Global Biodiversity Outlook (GBO)



The pressure on biodiversity will continue to increase until at least 2020 and the status of biodiversity will continue to deteriorate !

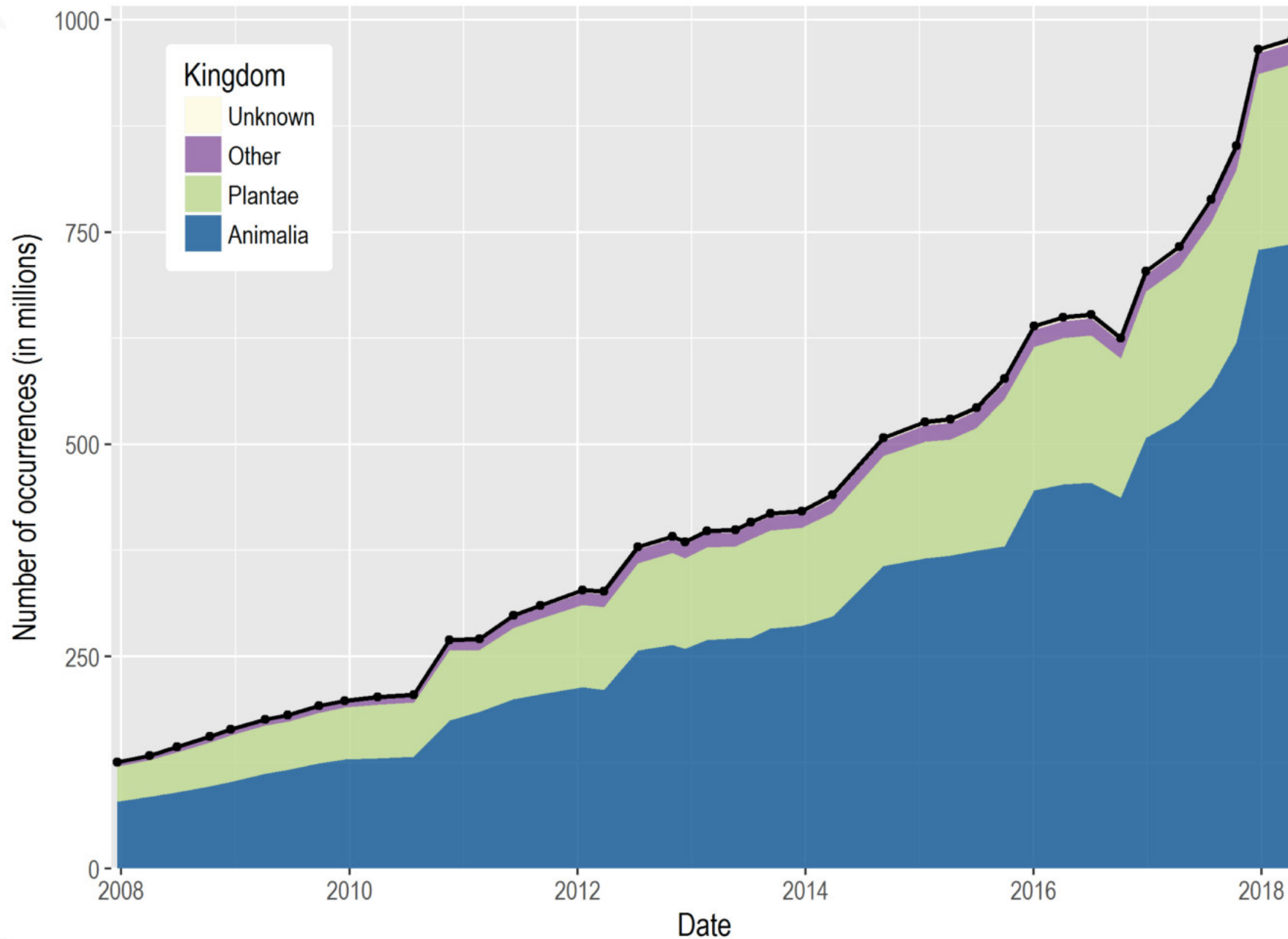
There have been advances but, in most cases, these have not been enough to reach the 2020 Targets.

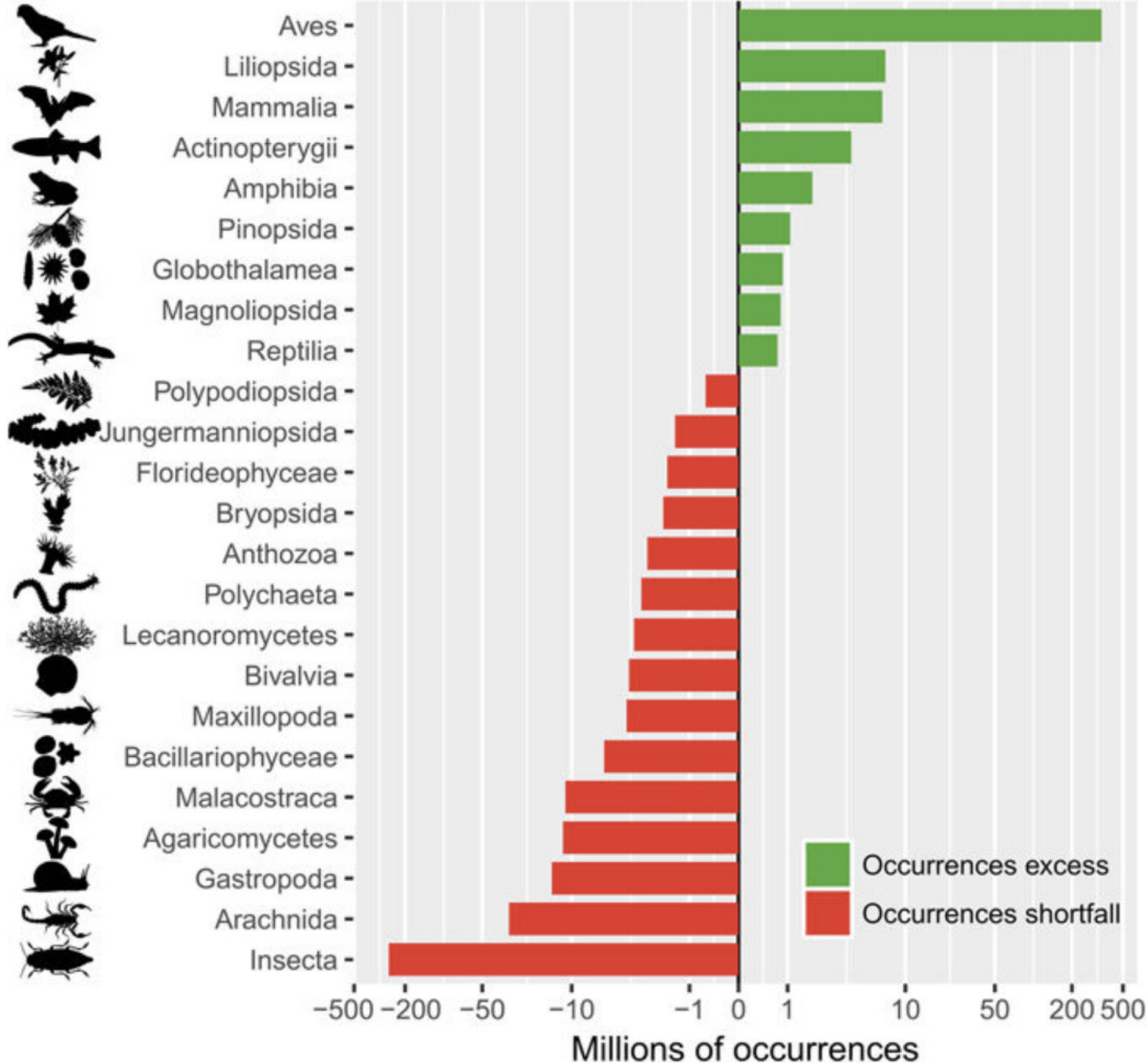
El problema de la falta de datos

- Pocos registros biológicos disponibles en la web.
- Registros para taxa muy estudiados que están en lugares muy estudiados.



Species occurrence records accessible through GBIF over time





Taxonomic bias in biodiversity data and societal preferences

Scientific Reports 7,
 Article number: 9132(2017)
 doi:10.1038/s41598-017-09084-6

**ADEMAS DE LA FALTA DE
DATOS...
¿EXISTEN OTROS PROBLEMAS?**

El problema de la integración

- La información de estar en formato **digital**, **accesible**, **visible** e **integrada**.
- Reto general:
 - Integrar y publicar coordinadamente.
- Repositorios de datos aislados.
- Ausencia de estándares y protocolos.
- Heterogeneidad en significado y contenido.

o (anno)
1955 F Sepúlveda (1953) 72, 1:

Tome otro, por enemigo, de
validos a dar...



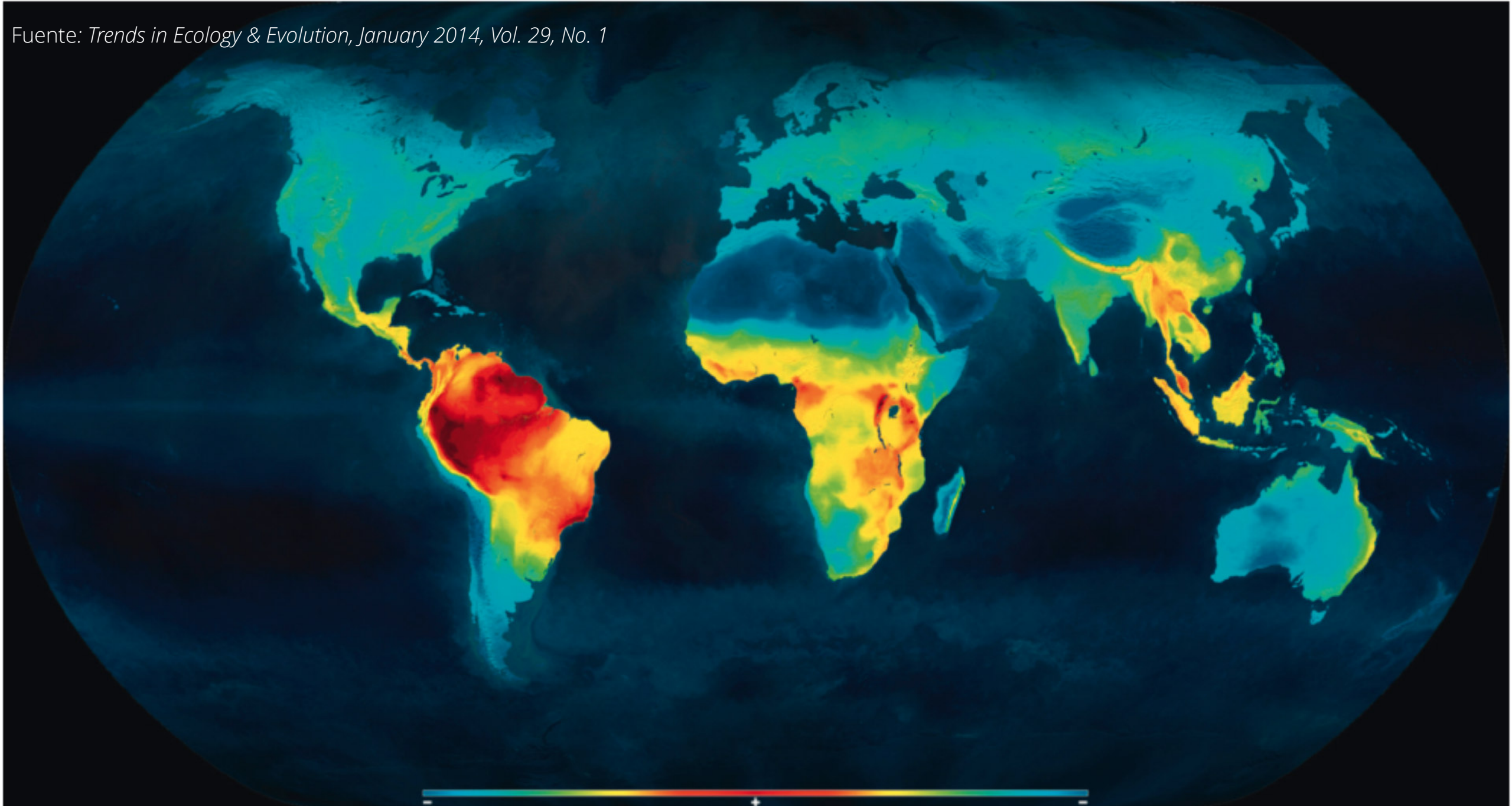


EFFECTO

Mi precioso

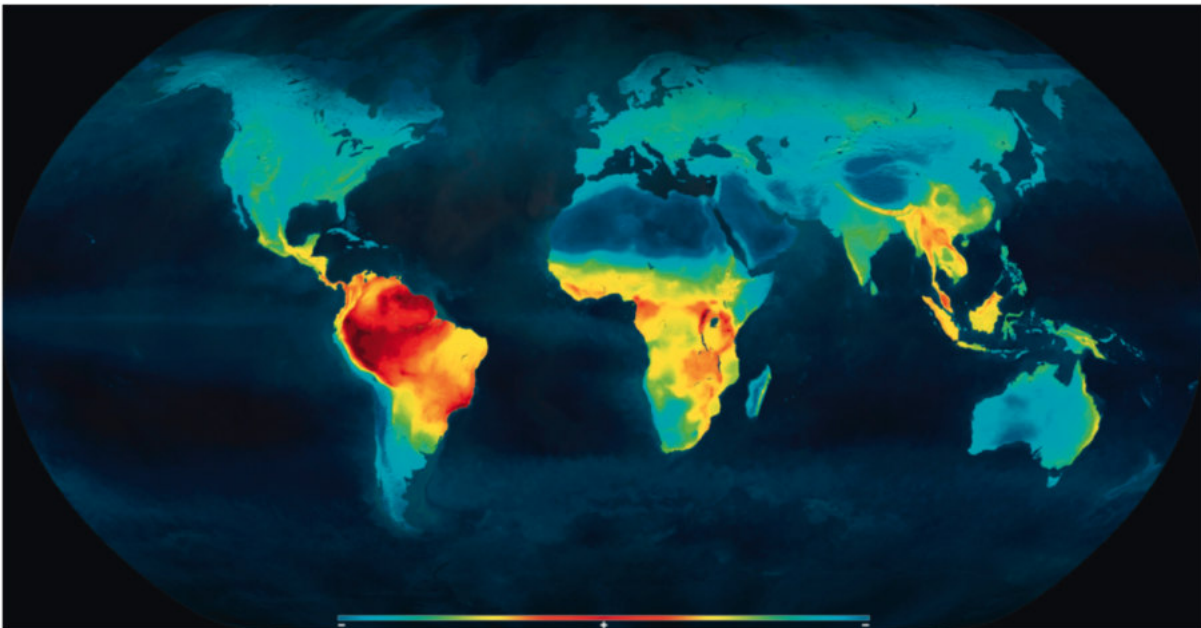
GOLLUM

(Patricia Mergen, TDWG - 2014)



Datos sobre biodiversidad

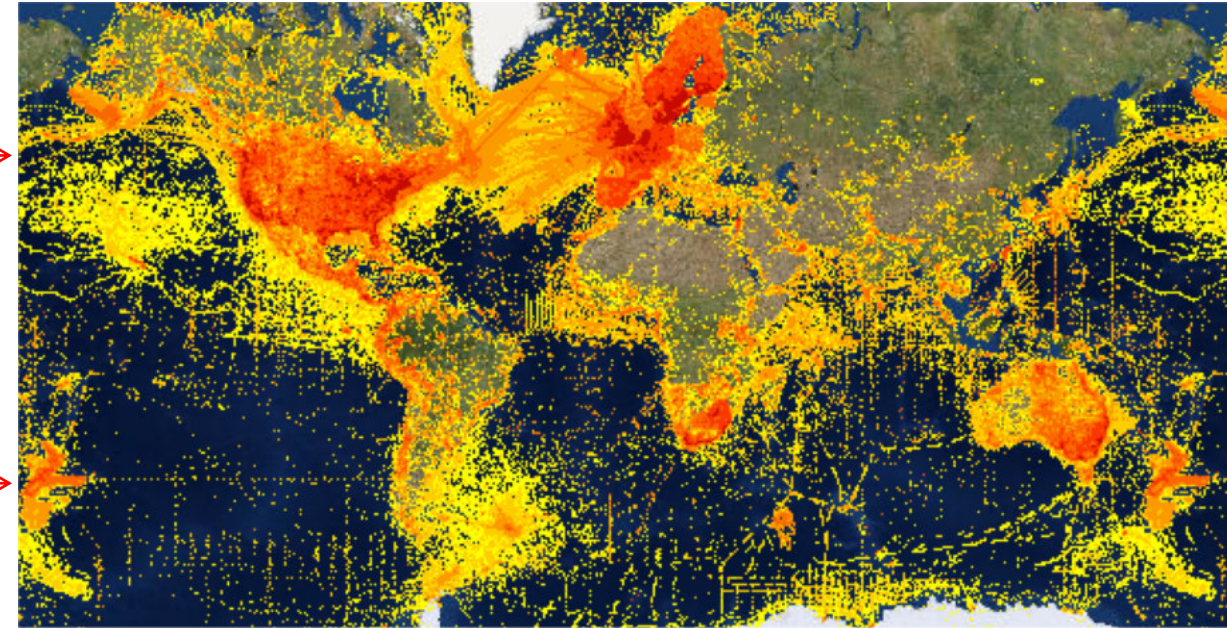
Expectativa



Source: Trends in Ecology & Evolution, January 2014, Vol. 29, No. 1

TRENDS in Ecology & Evolution

Realidad



Source: 2014 © GBIF <http://www.gbif.org/occurrence>

Datos sobre biodiversidad

DATOS DISPONIBLES

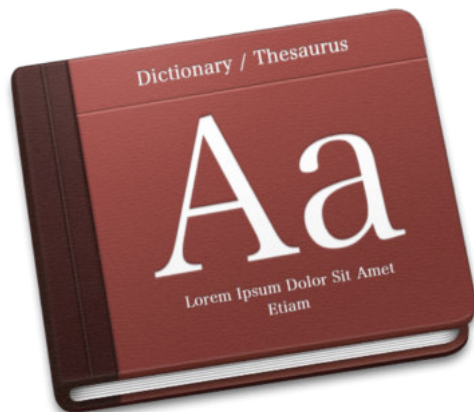


DATOS NO ACCESIBLES



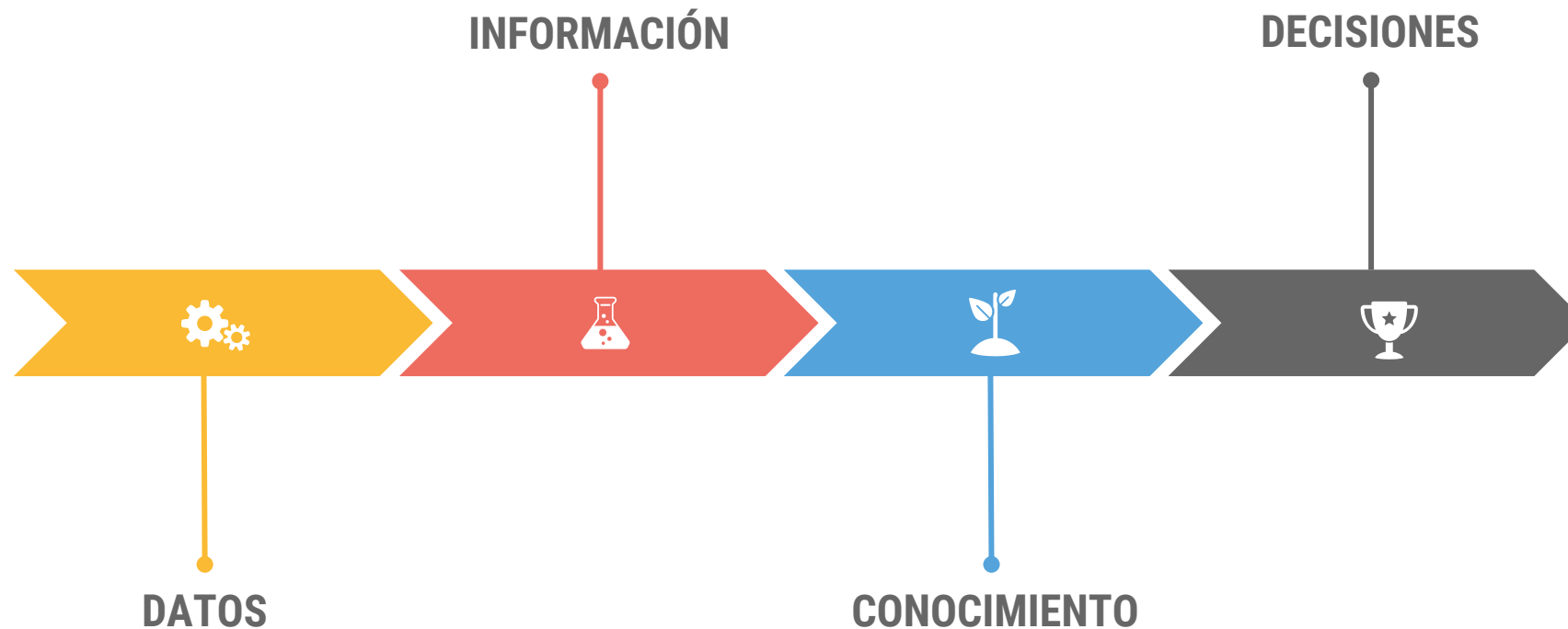
¿Qué son datos sobre biodiversidad?

- Texto digital o el registro multimedia que detalla los hechos acerca de la presencia de un organismo.
- Registros biológicos, que evidencian la presencia de un organismo en un tiempo y lugar determinado.



qué / dónde / cuándo / cómo / quién

Debemos ir desde los datos a la toma de decisiones



¿CUÁLES SON LAS FUENTES
DE ESTOS DATOS?



Etiquetas de especímenes

Transferencia de capacidades técnicas asociadas a la publicación de datos de biodiversidad a través de GBIF



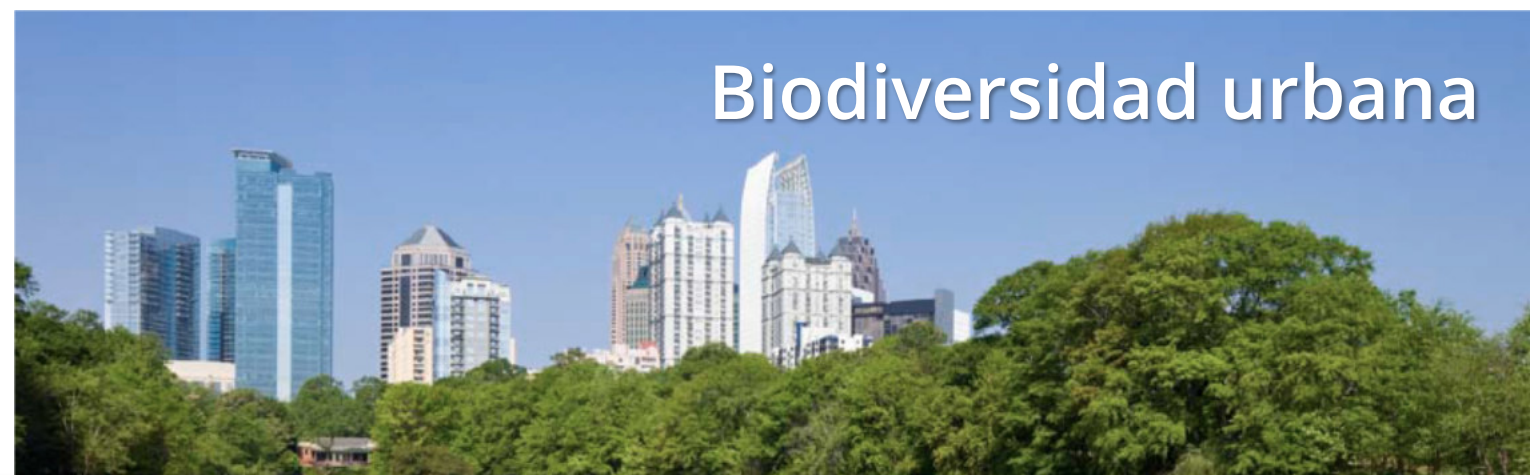
Libretas de campo



Listas de especies



Evaluaciones de impacto ambiental



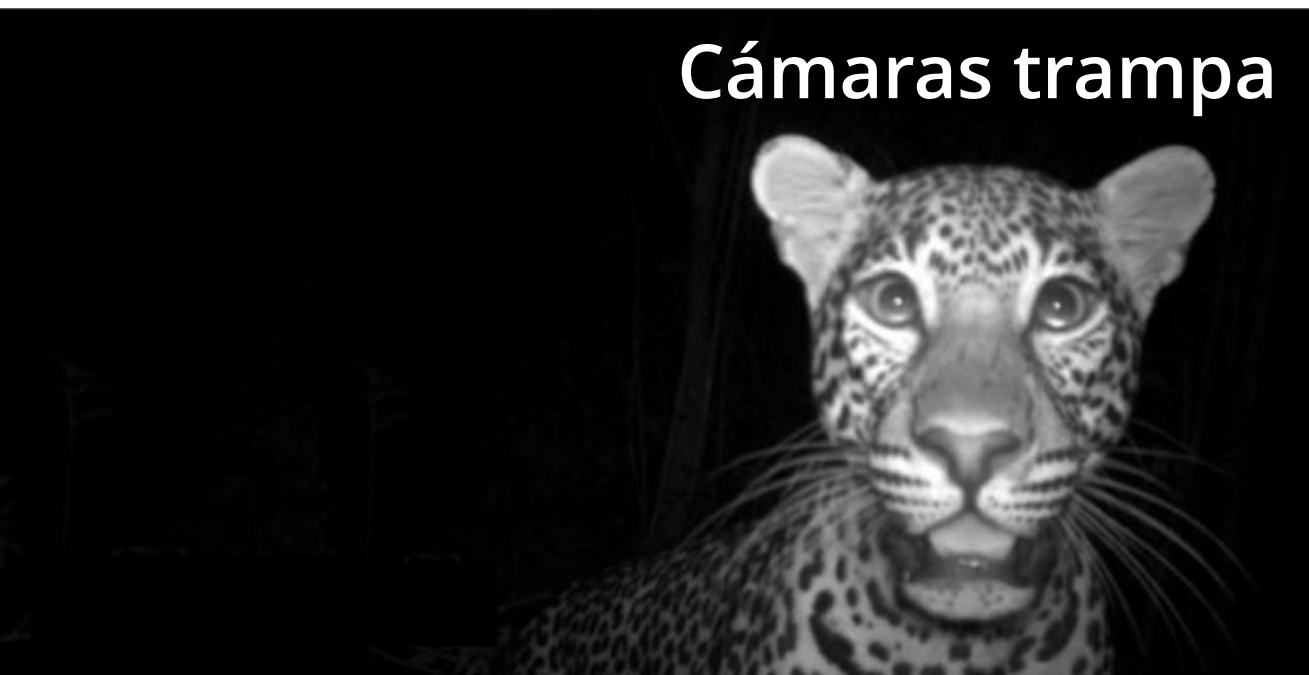
Biodiversidad urbana



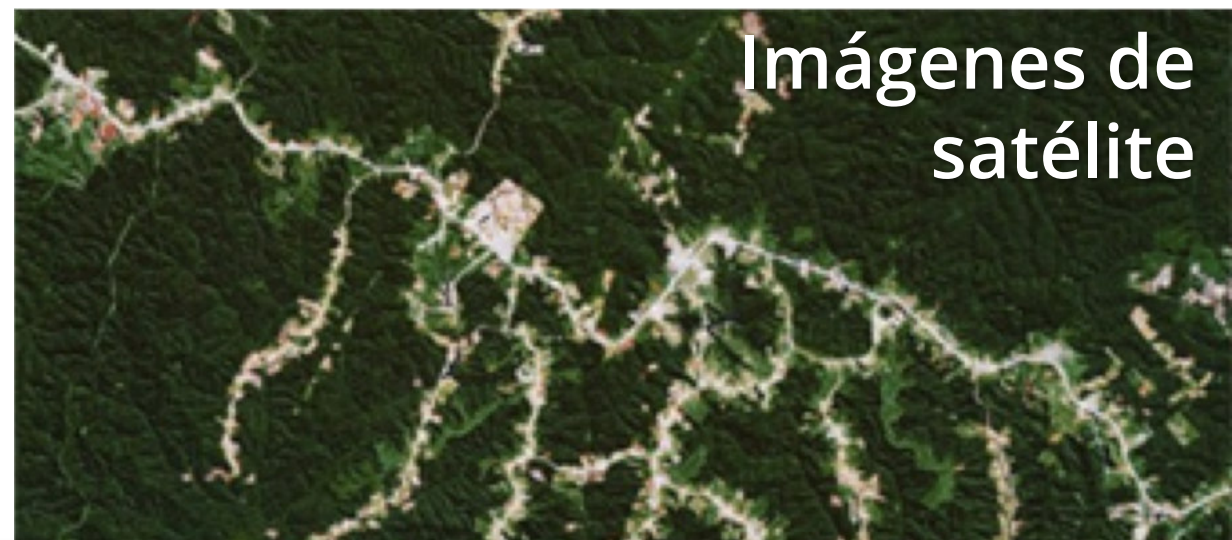
Ciencia ciudadana



Genética



Cámaras trampa



Imágenes de satélite

Fuentes de datos primarios



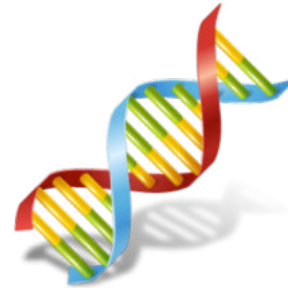
Observaciones



Sonidos



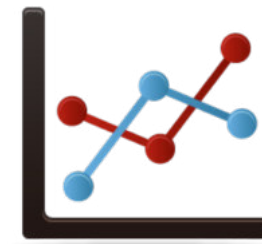
Especímenes



Secuencias



Imágenes



Monitoreo

¿Pará que publicar mis datos?

Más y mejor información disponible, conectada y consolidada, que se transforma en conocimiento para conservar, aprovechar y conectarse con la biodiversidad.

¿Cuáles son los beneficios de publicar?

- Visibilidad de los datos y la información, que aumenta su posibilidad de uso y reutilización para la investigación y la toma de decisiones sobre conservación y gestión del territorio.
- Crédito por el trabajo de generar y verificar datos e información sobre biodiversidad, obteniendo mayor reconocimiento a nivel institucional y personal.

¿Cuáles son los beneficios de publicar?

- Mayores posibilidades para rastrear el uso de los datos a través de DOI.
- Reconocimiento académico al publicarlos como un artículo de datos.
- Retroalimentación a los datos por parte de la comunidad global que ayuda a mejorar su calidad.
- Mayores oportunidades para participar y financiar proyectos colaborativos.

¿Cuáles son los beneficios de publicar?

- Publicación, disponibilidad y acceso gratuito de por vida a los datos publicados.
- Acceso a la participación en talleres de formación y recursos en línea.
- Participación en una comunidad que comparte experiencias para mejorar la gestión de datos e información sobre biodiversidad.

¿Cuáles son los beneficios de publicar?

- Ecología del paisaje
- Biología de la conservación
- Macroecología
- Biogeografía
- Monitoreo a nivel de especies
- Licencias ambientales
- Estudios de impacto ambiental
- Control y seguimiento
- Inventario nacional de la biodiversidad

Para terminar...



- Más información, más conocimiento (?)
- Hacia la cultura de una ciencia abierta y colaborativa.
- Conocimiento promueve apropiación.

Los datos solo tienen sentido y valor cuando son usados



Gbif.es



CEESP: Regional Capacity Enhancement to Latinamerica by establishing Chile's node
23 al 25 abril 2018
Santiago - Chile

¡Gracias!

¿Preguntas?

Dairo Escobar

HoD GBIF Colombia,
Coordinador SiB Colombia
descobar@humboldt.org.co

