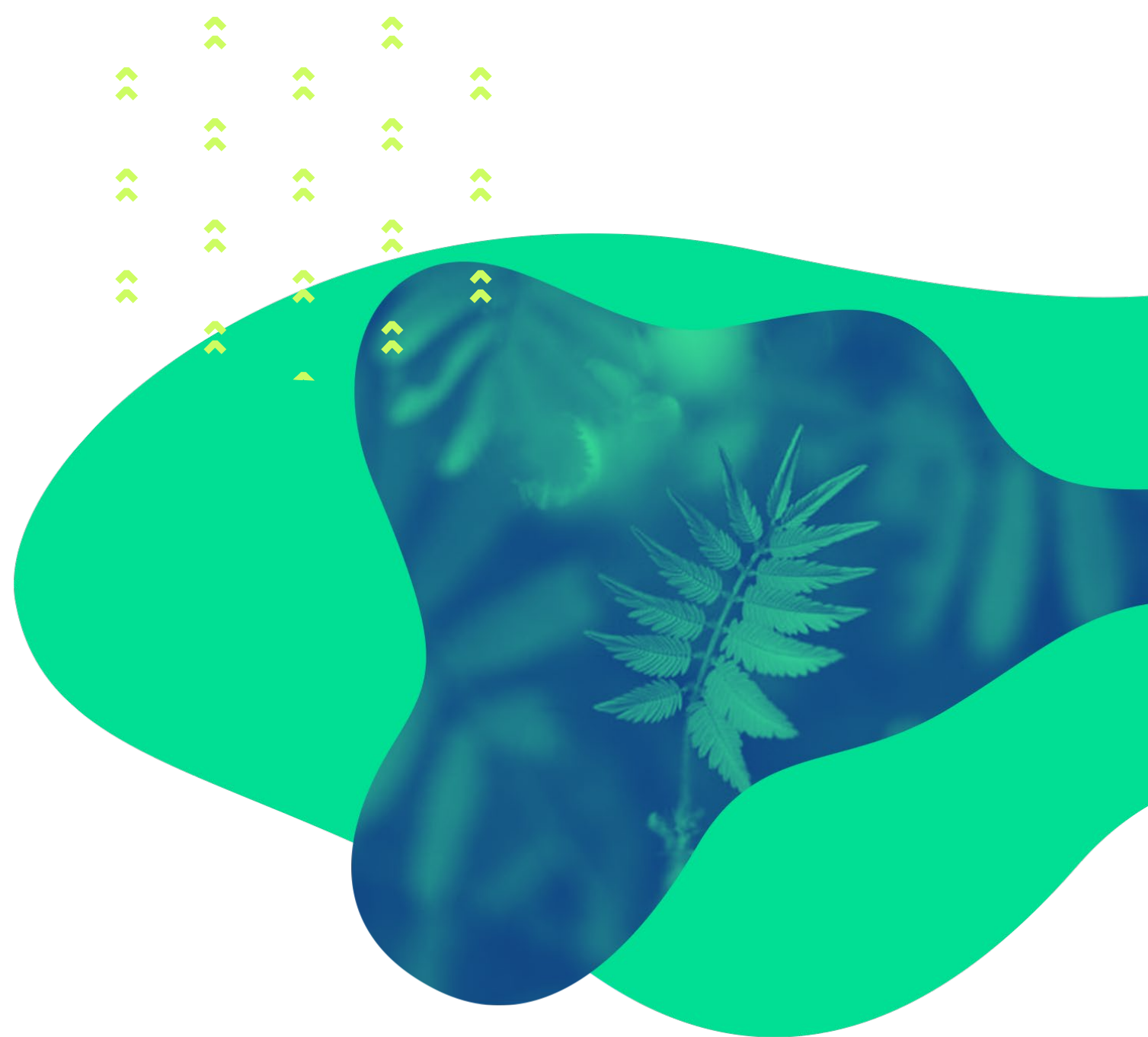


GBIF y la información primaria sobre biodiversidad



Miguel Vega, miguel.vega@rjb.csic.es

Gbif.Es

Contenidos

1. ¿Qué es GBIF?
2. GBIF en España
3. Tipo de datos publicados
4. Acceso a la información
5. Comunidad *Living Atlases*



¿Qué es GBIF?

Global Biodiversity Information Facility

La Infraestructura Mundial de Información en Biodiversidad es la **mayor red de datos de biodiversidad del mundo**.

Tiene como **objetivo** hacer disponible en internet toda la información que se tiene sobre biodiversidad, para todo el mundo y de manera libre y gratuita.

En marcha desde 2001.

Países y organizaciones + Secretaría Internacional



¿Qué es GBIF? – Estadísticas (12 Noviembre 2018)



1.034.230.792

Registros
(occurrence records)



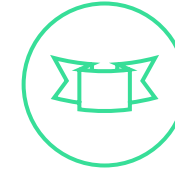
41.557

Juegos de datos (occurrence,
checklists, sampling-event
data, metadata)



59

Países participantes



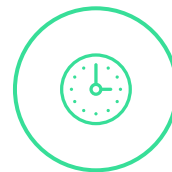
38

Organizaciones participantes



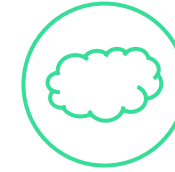
1.308

Publicadores



116.800

Registros descargados al mes
(1 Septiembre 2018)



152.223

Total páginas visitadas
(1 Septiembre 2018)

¿Qué es GBIF? - Principios

- 1 Las entidades participantes tienen el control sobre su datos y se les reconoce el derecho de propiedad intelectual.
- 2 Colaborar con las iniciativas ya establecidas en objetivos comunes y evitar la duplicidad de esfuerzos.
- 3 Construir sobre una arquitectura informática global, no centralizada, basada en estándares abiertos.

GBIF en España – Servicios y Funciones

Misión: Apoyar a las colecciones, centros y proyectos de biodiversidad españoles para que participen en GBIF

Estandarización,
depuración y
publicación de datos
=
sencillez y calidad

Visualización, consulta
y descarga de datos
=
Portal Nacional Datos

Registro de colecciones

Ciencia ciudadana
NATUSFERA

Formación y divulgación

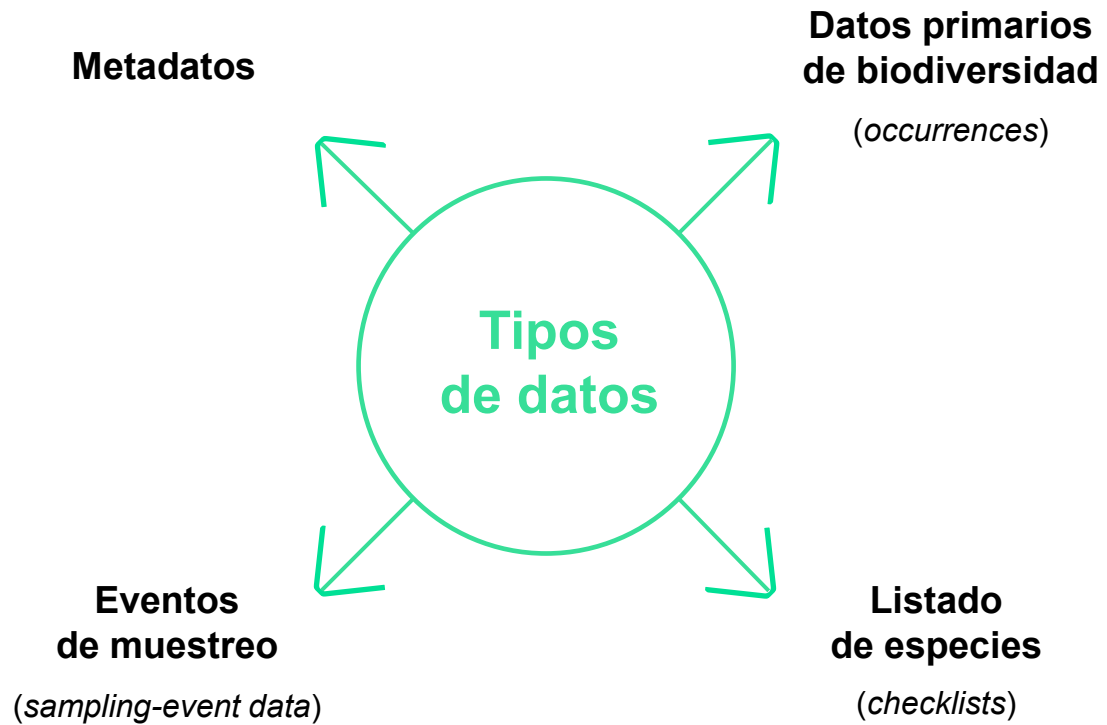
Desarrollo de software
de gestión y calidad

Soporte a usuarios

Difusión y comunicación

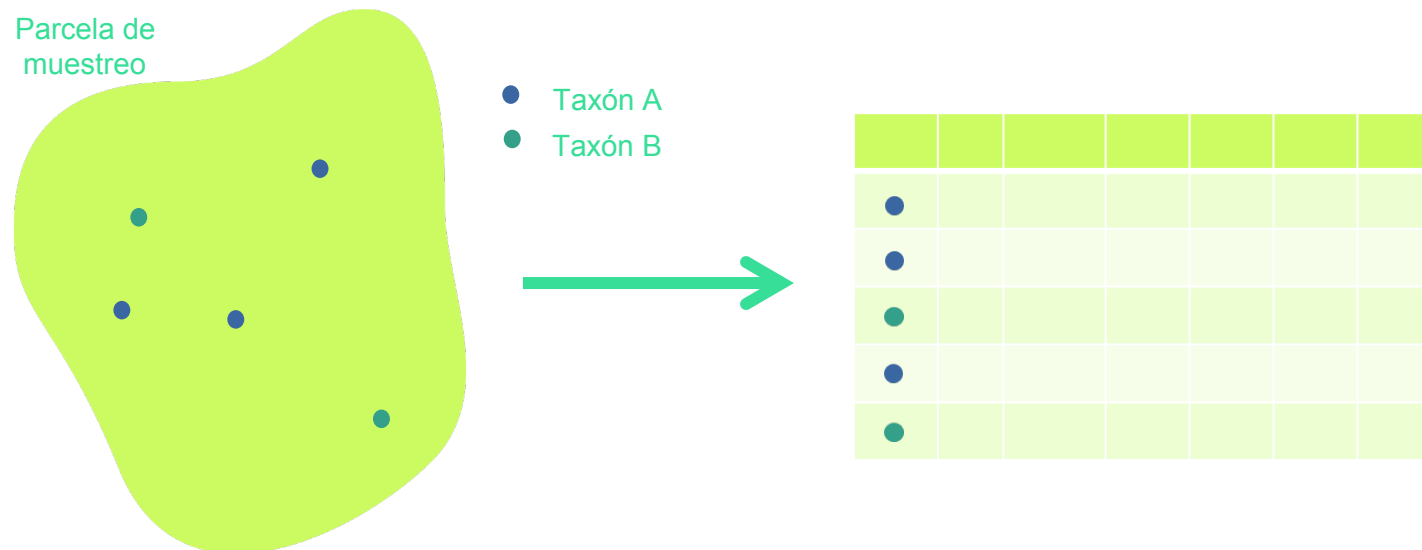
Gbif.Es

Tipos de datos publicados en los portales



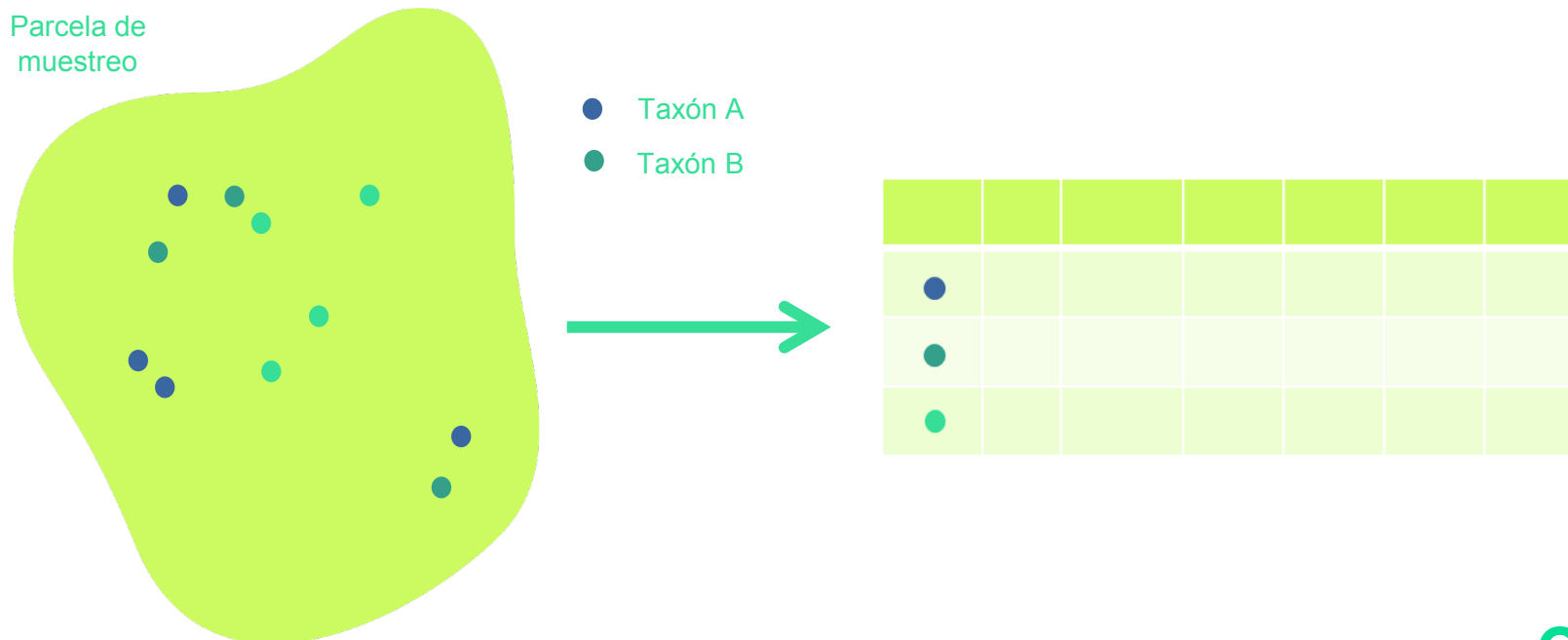
Tipos de datos: Datos primarios de biodiversidad (*occurrences*)

- Especímenes conservados en herbarios y colecciones biológicas u observaciones de individuos registradas en campo.
- Evidencia de presencia de especie o taxón en un lugar determinado y una fecha concreta.
- Ejemplos: pliegos de herbarios, bancos de germoplasma, especímenes conservados en alcohol o formol, fósiles, muestras de tejidos, etc.



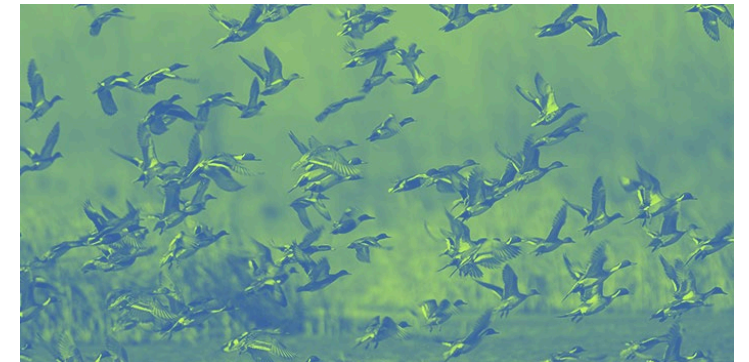
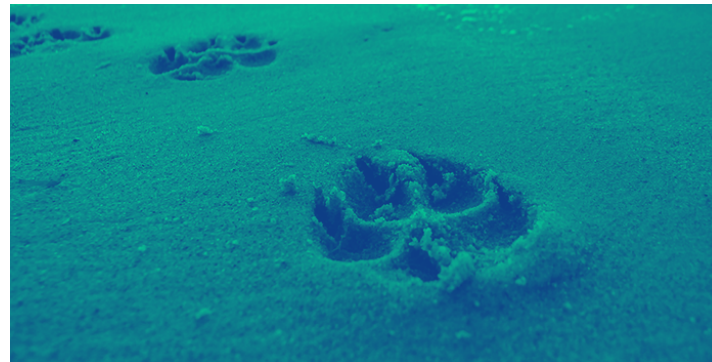
Tipos de datos: Listas de especies (*checklists*)

- Listas de nombres científicos o taxones que pueden estar restringidas a un grupo taxonómico, región geográfica, temática concreta o una combinación de las tres.
- Ejemplos: listas de referencia taxonómica, listas rojas, etc.



Tipos de datos: Datos de eventos de muestreo (*Sampling-event data*)

- Indican métodos, eventos y abundancia relativa de las especies registradas.
- Ejemplos: parcelas de vegetación, cámaras trampa, censos de aves, etc.



Tipos de datos: Metadatos

- Describen conjuntos de datos digitalizados y sin digitalizar.
- Permiten establecer prioridades para futuras digitalizaciones.
- Asociados a DOIs para su correcta citación.

Portal Nacional de Datos de Biodiversidad Home Instituciones, colecciones y proyectos Juegos de datos Buscador Explora tu área Regiones

Banc de dades de biodiversitat de Catalunya-FungaCat

Banco de Datos de Biodiversidad de Cataluña

Descripción

The Biodiversity Data Bank wants to be a compilation of all Catalonia biodiversity information. It is developed by the computerisation of all Catalonia species available records. The record computerisation is completed by supplementary data, like biology, distribution, ecology, etc. The aim in project is to know and to compile the maximum number of bibliographic records about Catalonia biodiversity. This records are the information source of the Data Bank. This knowledges will allow us to know, moreover the distribution species and biological data, its conservation status and degrees of threat, rareness, endemicity, etc. Note: this dataset was previously orphaned. It has been rescued by ① extracting it from the GBIF.org index (see GBIF Download in External Data) and ② republishing it on this IPT data hosting centre as version 1.0.

Tipo de contenido

Includes: point occurrence data.

Cita

Banc de dades de biodiversitat de Catalunya. Banc de dades de biodiversitat de Catalunya-FungaCat. Occurrence Dataset <https://doi.org/10.15468/ttivpp> accessed via GBIF.org on 2018-02-06.

Derechos

This work is licensed under a Creative Commons Attribution Non Commercial (CC-BY-NC) 4.0 License.

Estadísticas de uso

56.727 registros

Acceso a los datos

[Visualizar registros](#)

[Descargar estadísticas de uso](#)

Citations

[doi:10.15468/ttivpp](#)

[7 citations for these data](#)

Licence

Creative Commons Attribution-Noncommercial 4.0

Contact

Katia Cezón
[email this contact](#)

Sitio Web

Visite el sitio web del recurso

PORTAL
INTERNACIONAL

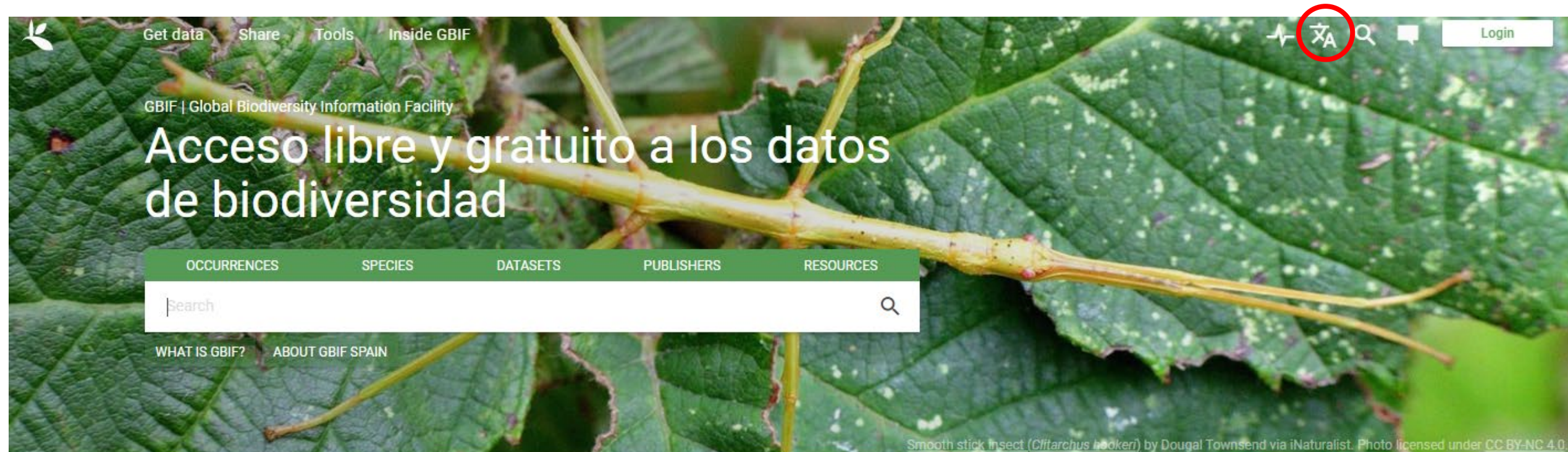
www.gbif.org

PORTAL
NACIONAL

www.datos.gbif.es

Acceso a la información – Portal Internacional de Datos

<https://www.gbif.org/>



Get data Share Tools Inside GBIF

GBIF | Global Biodiversity Information Facility

Acceso libre y gratuito a los datos de biodiversidad

OCCURRENCES SPECIES DATASETS PUBLISHERS RESOURCES

Search

WHAT IS GBIF? ABOUT GBIF SPAIN

Smooth stick insect (*Clitarchus hookeri*) by Dougal Townsend via iNaturalist. Photo licensed under CC-BY-NC 4.0.

Occurrence records
1.034.230.792

Datasets
41.557

Publishing institutions
1.308

Species
Learn more about the number of species covered by data in GBIF.org.

Gbif.Es

Acceso a la información – Portal Nacional de Datos

<http://datos.gbif.es/>

Portal Nacional
de Datos de Biodiversidad

Home

Instituciones, colecciones y proyectos

Juegos de datos

Buscador

Explora tu área

Regiones

Portal Nacional de Datos de Biodiversidad

Buscar en el portal de datos

Búsqueda
Avanzada



25.933.164
registros

292
bases de datos

96
instituciones

Atlas of Living Australia (ALA)

Infraestructura de datos abiertos, flexible e integral, disponible libremente para que otro puedan usarla, que permite entrecruzar información de biodiversidad con otras herramientas y fuentes de datos.

- ✓ Incorpora herramientas de análisis de datos (ej.: relación distribución especies y factores ambientales).
- ✓ IPT & ALA sincronizados.
- ✓ Más pruebas de calidad para los datos que se publican.
- ✓ Búsquedas avanzadas más potentes y personalizadas.
- ✓ Mayores incentivos para proveedores locales (perfil público mejorado y mayor número de estadísticas).



Comunidad *Living Atlases*

- 2014/2015: **Creación Comunidad Living Atlases** para evitar duplicidad esfuerzos, simplificar curva aprendizaje, mejorar infraestructura, desarrollar nuevas funcionalidades, organizar formaciones e internacionalizarla.
- Compatibilidad Portales ALA & Portal Internacional GBIF (compartir código siempre que sea viable).
- Código disponible en GitHub (espacio de encuentro de la Comunidad):

<https://github.com/AtlasOfLivingAustralia>

- Siguiendo el siguiente paso → Establecer Comunidad Living Atlases como entidad propia: estatutos, planes y estructura de trabajo, objetivos, fuentes de financiación, coordinador, etc.



Personal

Open source

Business

Explore

Pricing

Blog

Support

This organization

Search

Sign in

Sign up



Atlas of Living Australia

Open source web applications and tools for the Atlas

📍 Australia

🌐 <http://www.ala.org.au>

✉ support@ala.org.au

Gbif, Es

¡Gracias!
miguel.vega@rjb.csic.es

Gbif, Es