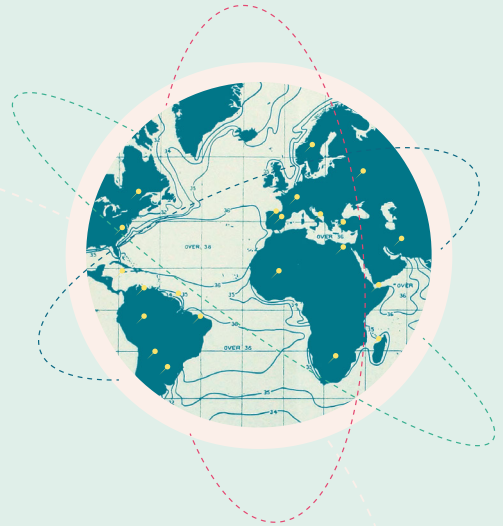


Qué es GBIF

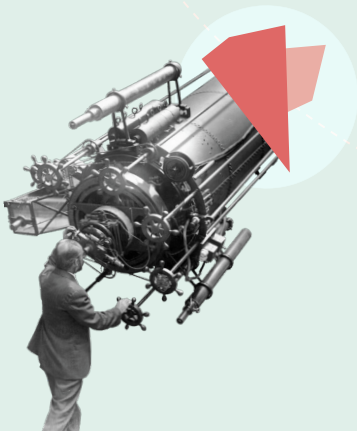


La **Infraestructura Global de Información en Biodiversidad (GBIF)** es la **red de datos sobre biodiversidad más grande del mundo**. Como infraestructura internacional de datos abiertos, permite que cualquier persona pueda acceder, compartir y utilizar información sobre las especies de nuestro planeta.

A través de herramientas de código abierto, estándares y licencias de uso, **GBIF ofrece a las organizaciones una plataforma para que sus datos estén disponibles de manera libre y abierta.**



GBIF.org integra miles de conjuntos de datos y **más de 1.6 billones registros** sobre biodiversidad que se han utilizado en miles de publicaciones científicas, documentos de política y análisis especializados. Personas y organizaciones de todo el mundo han contribuido y se han beneficiado de la red GBIF.



Por qué compartir datos sobre biodiversidad

Las empresas que publican a través de GBIF son parte de una amplia lista de organizaciones que siguen principios de **conservación y uso sostenible**.



Al compartir información sobre las especies de nuestro planeta, **ayudan a comprender y evaluar la biodiversidad**. Su contribución también **optimiza la gestión ambiental, promueve la investigación científica y aumenta la conciencia social**.

Todas estas acciones, resultado de la publicación de datos, **son fundamentales para aumentar la confianza de los inversionistas y clientes en futuros proyectos**, crear sinergias entre organizaciones y promover iniciativas en el sector.



Las empresas que **publican datos a través de GBIF** tienen mejores oportunidades para mejorar sus **Índices de Sostenibilidad Dow Jones** y demostrar su compromiso para **frenar la pérdida de la biodiversidad**.

Beneficios de compartir



La publicación de datos sobre biodiversidad tiene numerosos beneficios para las empresas, desde la responsabilidad ambiental hasta su aplicación en estudios de viabilidad. Al compartir datos a través de GBIF, producto de Evaluaciones de Impacto Ambiental (EIA) y programas de monitoreo, pueden por ejemplo, incrementar los beneficios operativos y de reputación como referente en sostenibilidad.

Estas son algunas de las **ventajas de compartir y reutilizar datos:**



Ahorro de gastos a largo plazo.

Mejor comprensión, seguimiento y planificación de acciones.

Acceso a formatos y condiciones estandarizadas.

Desarrollo colaborativo de buenas prácticas.

Acceso a formatos y condiciones estandarizadas.

Optimización de los muestreos en campo y mejor comprensión de las áreas de distribución de las especies.

Incremento de las oportunidades empresariales para reducir los costos y el impacto negativo.

Transparencia, responsabilidad y publicación de evaluaciones a grupos de interés, autoridades y ciudadanos.

Licencia social para operar.

Perfil ambiental y social positivo.

Mejor cobertura de datos en áreas poco muestreadas y ecosistemas sensibles.

Reutilización de sus datos para la toma de decisiones y la investigación.

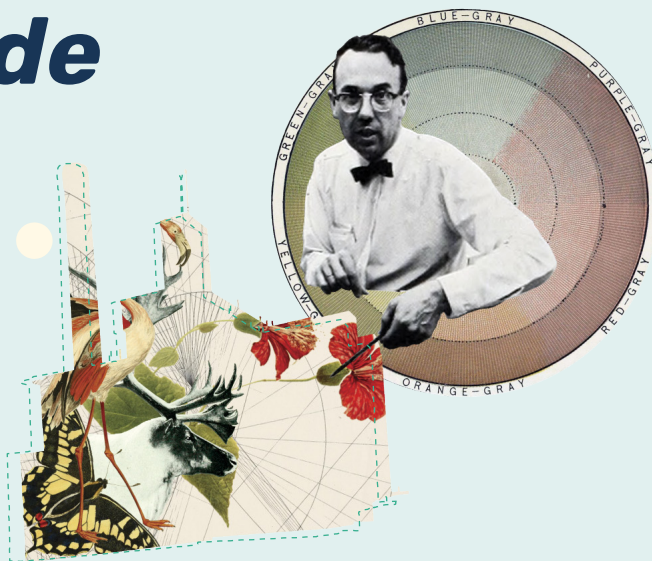
Mejor gestión, documentación y disponibilidad de datos en diferentes proyectos.

Reducción de costos en procesos de estudios ambientales: EIA, compensaciones y monitoreos

Mayor visibilidad.



Tipos de datos



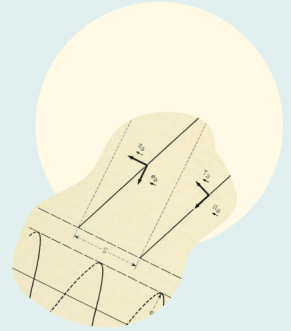
Los conjuntos de datos proporcionan información sobre las especies que es esencial para la investigación científica, la toma de decisiones y la gestión ambiental.

GBIF facilita la publicación de cuatro tipos de conjuntos de datos. Aunque es posible publicar únicamente **metadatos**, la mayoría de los datos se publican como **listas de especies, registros biológicos y eventos de muestreo**.

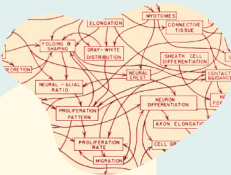


Las listas de especies permiten publicar un conjunto de nombres científicos.

Los registros biológicos, la presencia de especies en un lugar y momento específicos, ayudando a mapear la distribución histórica o actual. Ofrecen información geográfica desde la localidad general a coordenadas específicas y pueden incluir múltiples individuos de la misma especie.



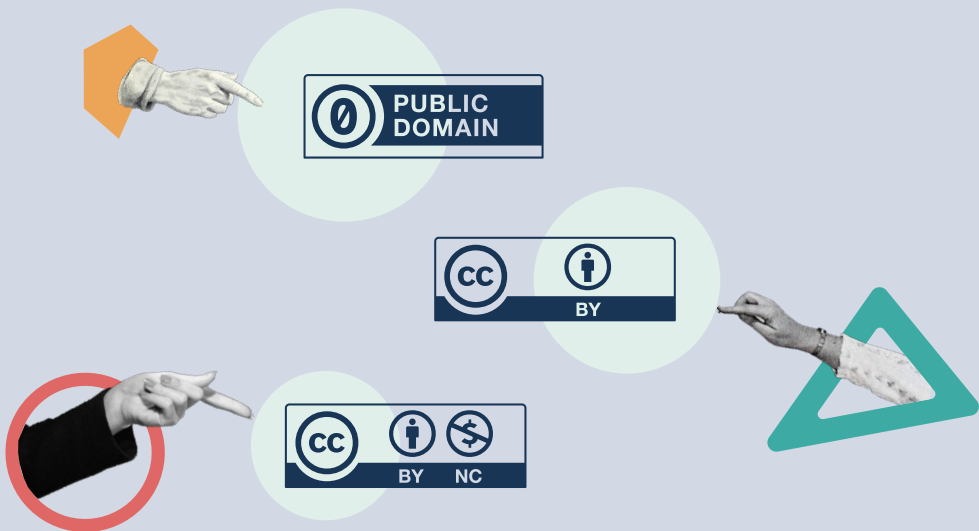
Los eventos de muestreo amplían la información de los registros biológicos incluyendo información detallada sobre el protocolo de muestreo, la abundancia, o incluso la ausencia, de especies observadas durante el muestreo.



Licencias de uso



La publicación de datos a través de GBIF utiliza licencias Creative Commons (CC), para determinar la forma en que se comparten y sus condiciones de uso. Se disponen tres tipos diferentes de licencias: CC0, CC BY y CC BY-NC.



Se recomienda usar la **licencia CC0** para que los datos estén **disponibles sin restricciones de uso**, o la **licencia CC BY** para permitir que otros usen los datos con la **atribución adecuada**.

La publicación bajo la **licencia CC BY-NC** también permite su uso pero con fines no comerciales, limitando el alcance y la visibilidad a través de GBIF.

Cómo publicar

¡Puede solicitar ayuda al SiB Colombia en cualquier momento, el nodo nacional de GBIF!



1

Registra

Registra tu empresa para unirte a nuestra comunidad.



2

Prepara

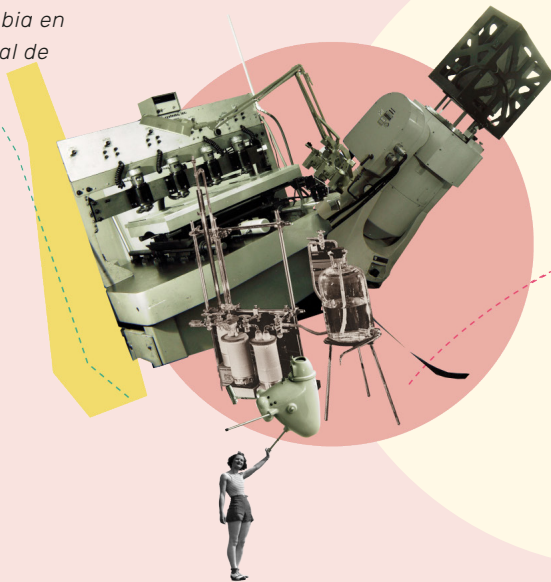
Ajusta los datos al estándar Darwin Core (DwC) y valida los conjuntos de datos.

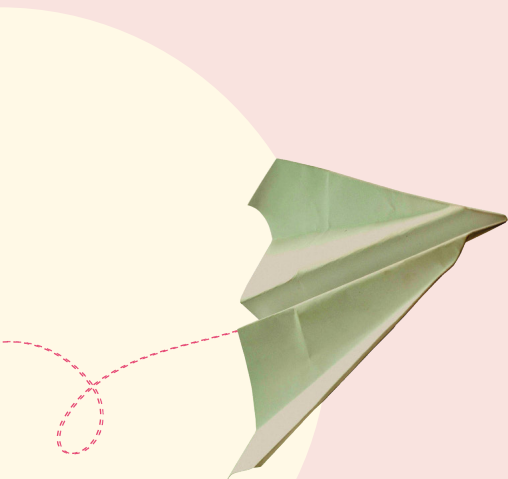


3

Escoge

Asigna una licencia Creative Commons.





4 *Carga*

Utiliza la plataforma en línea IPT para cargar los conjuntos de datos.



7 *¡Al aire!*

Felicitaciones. Recibirás un email con un enlace para acceder a los datos publicados.



6 *Publica*

Se generará automáticamente un archivo DwC. Comunícate con el SiB Colombia para revisar el proceso.



5 *Documenta*

A través del IPT crea los metadatos utilizando el perfil de metadatos de GBIF.



COMPARTIR DATOS DE BIODIVERSIDAD A TRAVÉS DE GBIF
Una invitación al sector empresarial

Producido por

