

Hva er GBIF?

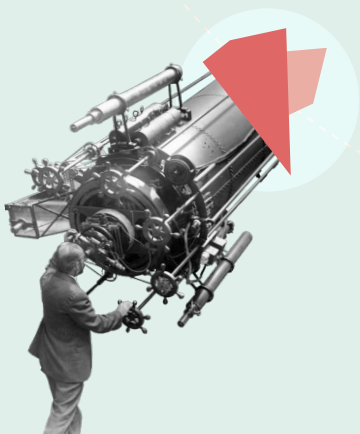


GBIF -the Global Biodiversity Information Facility- er det største datanettverket for artsdata om biologisk mangfold i hele verden. Som en internasjonal åpen datainfrastruktur gir den hvem som helst og fra hvor som helst tilgang til å dele og gjenbruke informasjon om vår planets biologiske arter.

Gjennom verktøy med åpen kildekode, internasjonale standarder og konsistent lisensiering **tilbyr GBIF institusjoner en plattform for å gjøre egne data fritt og åpent tilgjengelig for hele verden.**



GBIF.org har tusenvis av datasett og **mer enn 1,6 milliarder artsdata poster** for biologisk mangfold som har blitt brukt i tusenvis av fagfellevurderte publikasjoner, retningslinjer og spesialisert analyse. Mennesker og organisasjoner over hele verden har bidratt til og høstet fordeler fra GBIF-nettverket.



Hvorfor dele åpne artsdata?



Bedrifter og institusjoner som publiserer gjennom GBIF, har sluttet seg til den enorme listen av organisasjoner som følger retningslinjer for bevaring og bærekraftig gjenbruk av åpne artsdata.



Ved å dele informasjon om vår planets biologiske arter, hjelper de til med å bygge en felles kunnskapsbank for å forstå og analysere biologisk mangfold. Samarbeidet **optimaliserer også innsamling av datagrunnlag for miljøledelse, vitenskapelig forskning, og økt offentlig kunnskap og bevissthet.**

Alle disse resultatene fra åpen publisering av artsdata, spiller en **viktig rolle** i å **påvirke felles investeringer** for fremtidige prosjekter, og skaper vilkår for koordinerte aktiviteter blant både private og offentlige organisasjoner.



Bedrifter som **publiserer data gjennom GBIF**, kan dra nytte av det for å **forbedre egne Dow Jones måltall for bærekraft**, og viser frem bedriftens engasjement for å **motvirke global nedgang i biologisk arts mangfold**.

Fordeler med åpne data



Det er mange fordeler med å publisere artsdata, fra miljøansvar på den ene siden til praktisk anvendelse på den andre. Bedrifter som promoterer eller gjennomfører miljø- og økologiske konsekvensanalyser (EIA) eller overvåkningsprogrammer for biologisk artsmangfold, kan for eksempel oppnå fordeler med hensyn til både operasjonelle og omdømme, ved å dele egne artsdata om biologiske mangfold gjennom GBIF.

Dette er noen av fordelene ved å dele og gjenbruke artsdata:



Langsiktige kostnadsbesparelser.

Forbedret forståelse, overvåking og handlingsplanlegging.

Tilgang til standardiserte formater og betingelser.

Delta i samarbeid omkring utvikling av bedre praksis og metodikk.

Effektivisere forberedelser før feltarbeid med bedre kunnskap om artenes geografiske distribusjon.

Lavere kostnader for tiltak som reduserer negative miljøpåvirkninger.

Åpenhet, ansvarlighet og transparens overfor både myndigheter og borgere.

Sosial godkjenning og omdømme.

Positivt for bedriftens omdømme-profil.

Fylle kunnskapshull for lokaliteter og økosystemer som mangler data.

Oppnå gjenbruk av dine artsdata for miljøforvaltning og forskning.

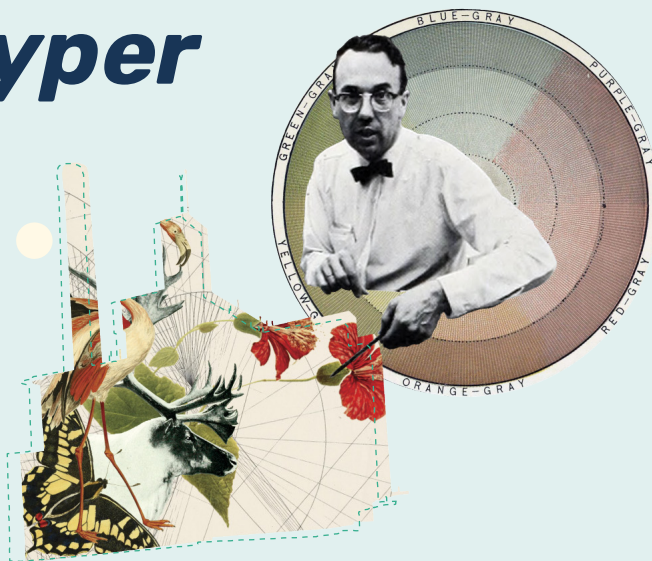
Forbedring av rutiner for datahåndtering, dokumentasjon og dataarkivering i store og små prosjekter.

Kostnadseffektive rutiner for utredninger av biologisk mangfold og overvåking av EIA indikatorer.

Økt positiv synlighet og omdømme



Datatyper



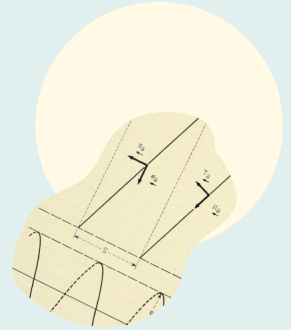
Artsdatasett gir verdifull informasjon om arter som er viktige for vitenskapelig forskning og miljøforvaltning.

GBIF støtter fire typer datasett. Selv om det er mulig å publisere kun generelle **metadata** om et datasett, blir de fleste data ofte publisert som **artslistor**, **stedfestede artsdata**, eller **plott-baserte økologiske overvåkningsdata**.

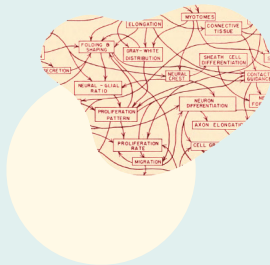


Artslister tillater publisering av taksonomiske oversikter over arter og/eller også lister med ulike egenskaper for artene.

Stedfestede artsdata dokumenterer tilstedeværelsen av arter på en bestemt lokalitet og tidspunkt og kan bidra til å kartlegge historisk eller nåværende distribusjon. Geografisk informasjon kan angis som stedsnavn og med spesifikke koordinater. Slike data kan også ved behov dokumentere kvantitativ informasjon for flere individer av samme art.



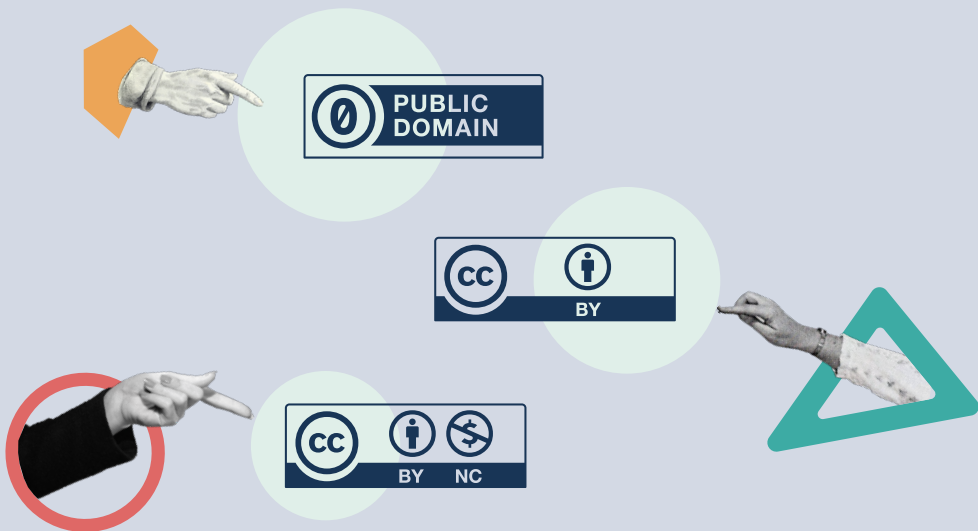
Mere omfattende datamodeller for **økologiske overvåkningsdata** og tidsserier kan benyttes for å inkludere mere detaljert informasjon om metodikk, protokoll, og også bedre støtte for kvantitative registreringer - inkludert fraværdsdata.



Datalisens



For å **publisere egne data** via GBIF må du velge en åpen datalisens. **Creative Commons (CC)** lisensiering muliggjør publisering av åpne data for gjenbruk. GBIF benytter følgende lisenstyper: **CC0**, **CC BY** og **CC BY-NC**.



Vi foreslår at du bruker **CC0** når du ønsker å gjøre dine artsdata tilgjengelige for gjenbruk uten begrensninger, eller **CC BY**-lisensen for å la andre gjenbruke dataene dine **med krav om å navngi deg som kilde**.

Noter at publisering under **CC BY-NC**-lisensen vil begrense omfanget og synligheten for artsdata du deler via GBIF, fordi slike data bare kan gjenbrukes til ikke-kommersielle formål.

Hvordan publisere åpne artsdata?



1

Registrer

Registrer din bedrift hos GBIF



2

Tilpass

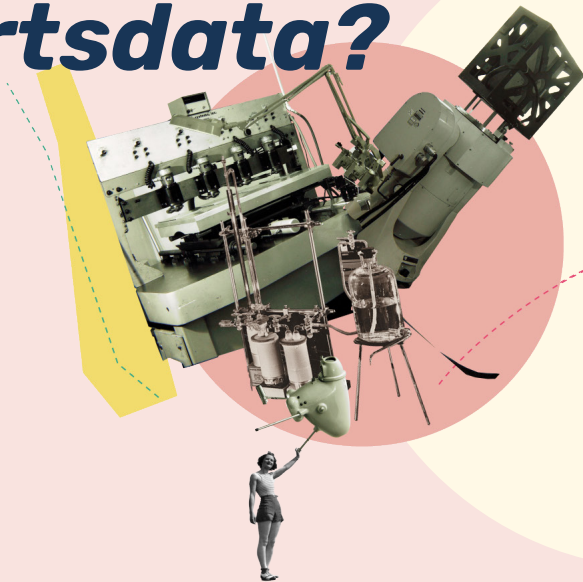
Tilpass dine artsdata til Darwin Core (DwC) datastandarden og valider datasettet.



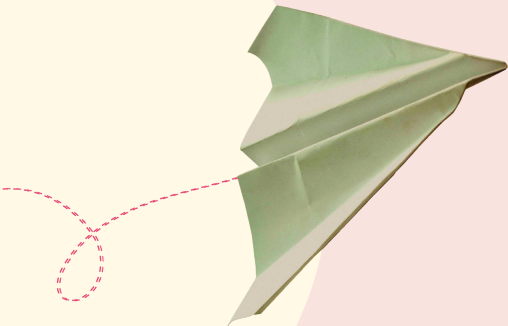
3

Velg data-lisens

Velg en Creative Commons data-lisens.



■ Du kan få hjelp fra din nasjonale GBIF-node gjennom hele denne prosessen!



4 Last opp

Last opp dine datasett til Integrated Publishing Toolkit (IPT).



5 Skriv metadata

Beskriv datasett med GBIFs Metadata-profil med IPT.



7 Kontroller

Du får til slutt en lenke som gir tilgang til de publiserte data.



6 Publisér

En DwC-fil blir automatisk generert. Kontakt GBIF for hjelp og support.



DEL BIODIVERSITETSDATA GJENNOM GBIF
En invitasjon til privat sektor

Produsert av

