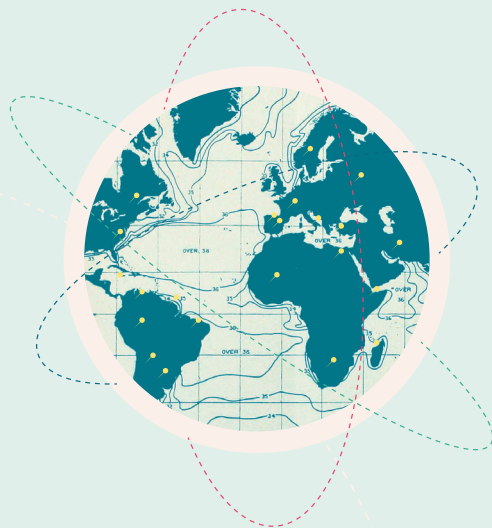


# Qué es GBIF

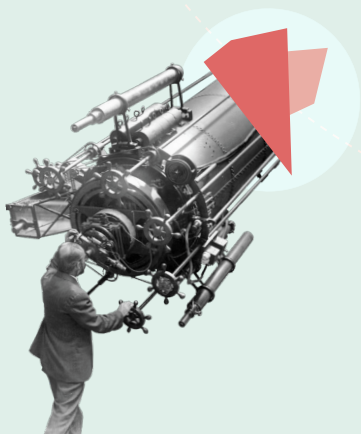


La **Infraestructura Global de Información en Biodiversidad (GBIF)** es la **mayor red de datos de biodiversidad del mundo**. Como infraestructura internacional de datos abiertos, permite que cualquier persona pueda acceder, compartir y utilizar información sobre las especies de nuestro planeta.

A través de herramientas de código abierto, estándares comunes y licencias, **GBIF ofrece a las instituciones que poseen información de biodiversidad una plataforma para que sus datos estén disponibles de manera libre y gratuita.**



GBIF.org alberga miles de juegos de datos y **más de 1.600 millones de registros de biodiversidad** que se han utilizado en miles de publicaciones científicas, informes políticos y análisis especializados. Personas y organizaciones de todo el mundo han contribuido y se han beneficiado de la red GBIF.



# Por qué publicar datos de biodiversidad



Las empresas que publican a través de GBIF se han sumado a la amplia lista de organizaciones que siguen **las directrices de conservación y uso sostenible**.



Al compartir información sobre las especies de nuestro planeta, ayudan a comprender y evaluar la biodiversidad. Su colaboración también **optimiza la gestión ambiental, promueve la investigación científica y aumenta la conciencia social**.

Todas estas acciones, resultado de la publicación de datos, son **fundamentales para aumentar la confianza de los inversores y clientes en futuros proyectos**, crear sinergias entre organizaciones y promover iniciativas en el sector.



Las empresas que **publican datos a través de GBIF** tienen mejores oportunidades para **mejorar sus índices de sostenibilidad Dow Jones** y demostrar su compromiso para **frenar la pérdida de la biodiversidad global**.

# ***Beneficios de compartir***



Muchos son los beneficios de publicar datos, desde la responsabilidad medioambiental hasta la aplicación práctica. Las empresas que promueven o realizan evaluaciones de impacto ambiental (EIA) y programas de monitoreo de la biodiversidad pueden, por ejemplo, obtener beneficios operativos y mejor reputación al compartir datos de biodiversidad a través de GBIF.

## Estas son algunas de las **ventajas de compartir y reutilizar datos:**



Mayor visibilidad.

Transparencia, responsabilidad y divulgación de evaluaciones para grupos de interés, reguladores y ciudadanos.

Mejora de la reputación como referente en el campo de la sostenibilidad.

Licencia social para operar.

Acceso a formatos y condiciones estandarizadas.

Mejora de la gestión, documentación y almacenamiento de la información sobre biodiversidad que genera la empresa.

Mejor conocimiento, seguimiento y planificación de acciones.

Permite llenar vacíos de información y mejorar la cobertura de datos en regiones inframuestreadas y ecosistemas sensibles.

Optimización de los muestreos en campo y mejor comprensión de las áreas de distribución de las especies.

Costes adicionales mínimos para los procesos de muestreo y monitoreo de biodiversidad en EIA.

Ahorro de costes a largo plazo.

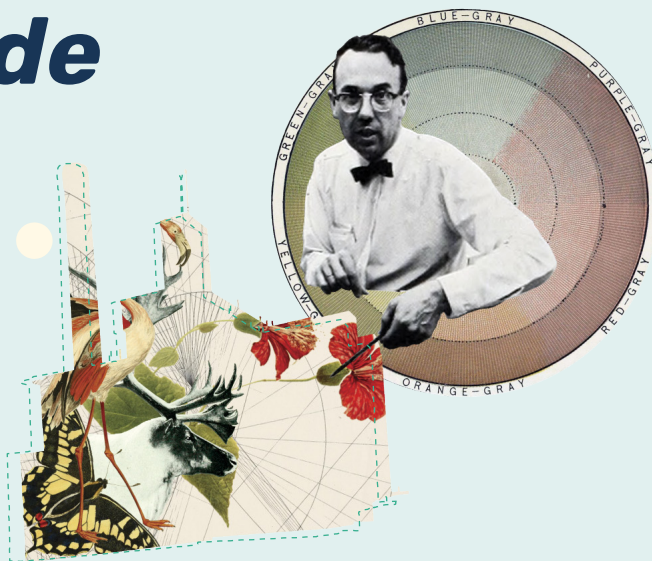
Participación en una amplia red de diversas organizaciones que apoyan la mejora del conocimiento sobre biodiversidad.

Desarrollo colaborativo de buenas prácticas.

Reutilización de los datos para la toma de decisiones y la investigación.



# Tipos de datos



Los juegos de datos proporcionan información sobre especies que es esencial para la investigación científica, la toma de decisiones y la gestión ambiental.

GBIF admite cuatro tipos de juegos de datos. Aunque es posible publicar únicamente **metadatos**, la mayoría de los datos a menudo se comparten como **listas de especies** (*checklists*), **registros biológicos** o **eventos de muestreo**.

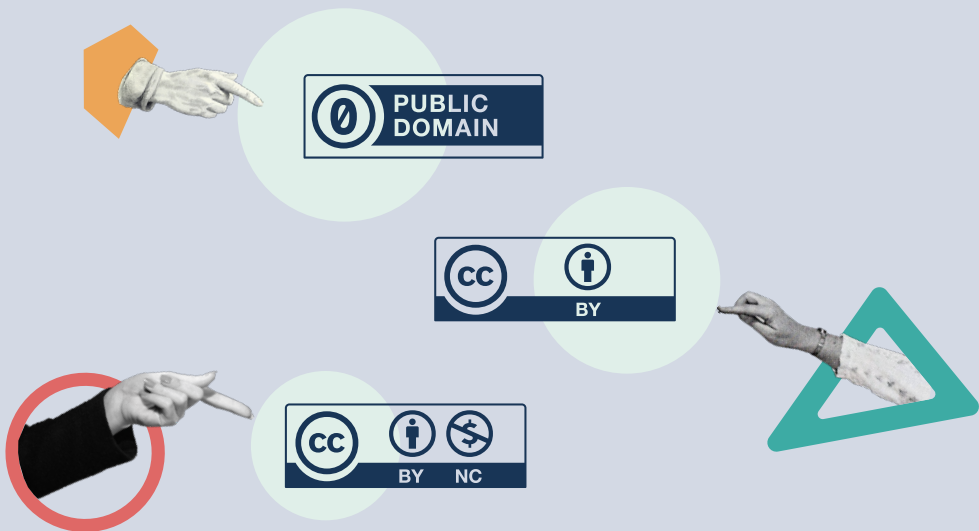




# Licencia de los datos



Se puede **publicar a través de GBIF** utilizando la licencia **Creative Commons (CC)**, que permite compartir información para su **acceso y uso abierto**. Están disponibles tres tipos diferentes de licencias: **CC0**, **CC BY** y **CC BY-NC**.



Se sugiere utilizar la **herramienta CC0** para que los datos estén disponibles para **cualquier uso y sin restricciones**, o la licencia **CC BY** para permitir a otros el uso de los datos con **la atribución adecuada**.

Publicar datos bajo la licencia **CC BY-NC** limitará el alcance y la visibilidad de la información que se comparte a través de GBIF, ya que sólo pueden ser utilizados con fines no comerciales.

# Cómo publicar

*¡Puedes solicitar ayuda al Nodo de GBIF España en cualquier momento!*



## 1

### Registra

*Registra tu compañía para formar parte de la comunidad.*



## 2

### Adapta

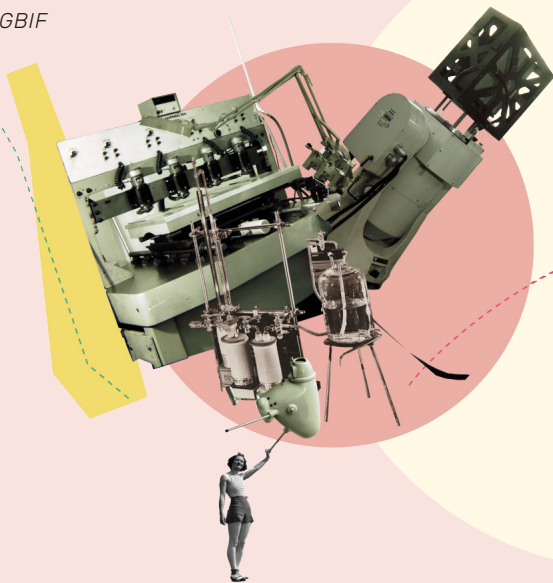
*Adapta tus datos al estándar Darwin Core (DwC) y valida el juego de datos.*

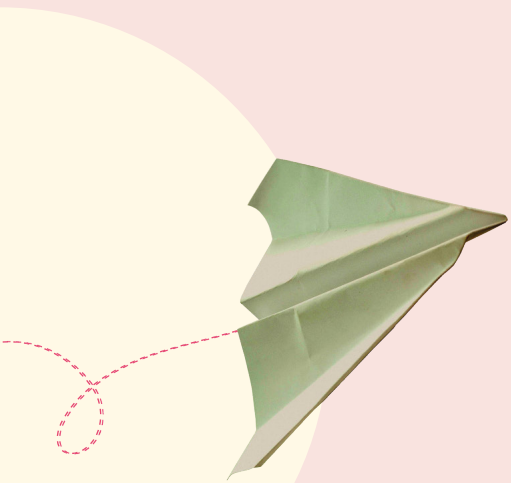


## 3

### Escoge

*Asigna una licencia Creative Commons.*





## **4** **Carga**

Utiliza la herramienta "Integrated Publishing Toolkit" (IPT) para cargar tu juego de datos.



## **5** **Cumplimenta**

Cumplimenta los metadatos en el IPT.



## **7** **¡Enhorabuena!**

Recibirás un correo con el vínculo de acceso a tus datos publicados.



## **6** **Publica**

Un archivo DwC será generado automáticamente. Contacta con GBIF.es para revisar el proceso.



**COMPARTIR DATOS DE BIODIVERSIDAD A TRAVÉS DE GBIF**  
**Una invitación al sector empresarial**

**NOVIEMBRE 2020**

*Producido por*

