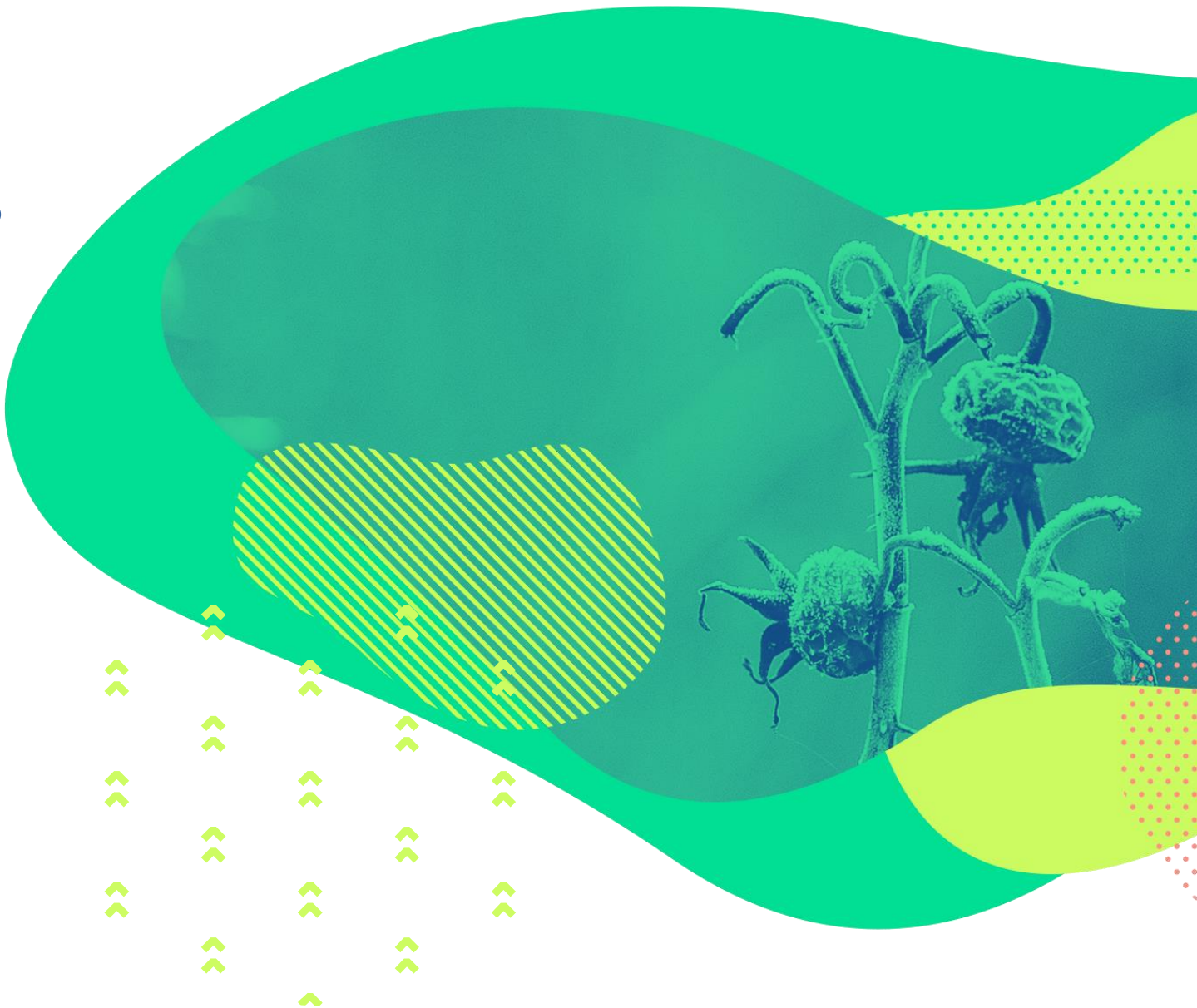


Taller GBIF.ES: Publicación de datos de biodiversidad en GBIF

Miguel Vega
miguel.vega@rjb.csic.es

Gbif.es



Taller GBIF.ES: Publicación de datos de biodiversidad en GBIF



MINISTERIO
DE CIENCIA, INNOVACIÓN
Y UNIVERSIDADES



CONSEJO SUPERIOR DE INVESTIGACIONES CIENTÍFICAS

REAL JARDÍN
BOTÁNICO

Gbif.es



Generalitat de Catalunya
**Departament de Territori
i Sostenibilitat**

Programación

MÓDULO 1. Introducción a la publicación de datos de biodiversidad

MÓDULO 2. Adaptación al estándar

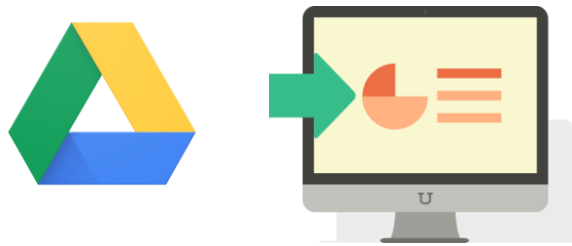
MÓDULO 3. Calidad y limpieza de los datos de biodiversidad

MÓDULO 4. Publicación de datos en GBIF



Materiales

La agenda del taller con todos los materiales
están accesibles de manera online



en el siguiente enlace de *Google Drive*

<http://xurl.es/634aa>



Flujo general de publicación de datos de biodiversidad en los portales de GBIF

Publicación de datos de biodiversidad en GBIF

Miguel Vega
miguel.vega@rjb.csic.es

Gbif.Es



Flujo de publicación de datos



Registro en GBIF

Registrar formalmente la institución y colecciones en GBIF.org y GBIF.es

Adaptación al estándar Darwin Core

Adaptación de la base de datos original al formato de publicación

Mejora de la calidad de los datos

Verificar la calidad y ajustar el contenido

Carga de datos en línea (IPT)

Cargar el archivo de datos y cumplimentar los *metadatos*

Publicación del recurso

Publicar para su visualización en <http://datos.gbif.es/> <http://www.gbif.org/>

Feedback

Datos digitalizados en distintos formatos

A blue-tinted map of Central Asia, showing various geographical features and place names in Cyrillic script. The map is overlaid with a semi-transparent blue layer, and the text "Registro en GBIF" is centered in white. The map includes labels for countries like Kazakhstan, Kyrgyzstan, and Uzbekistan, as well as major cities and rivers. The text "Registro en GBIF" is prominently displayed in the center of the image.

Registro en GBIF

0 Registro en GBIF

Registro en GBIF.org

Registra formalmente tu institución para formar parte de la red de publicadores de GBIF.



Cumplimentando este cuestionario

<https://www.gbif.org/become-a-publisher>

Se solicita información básica de la institución publicadora: nombre, descripción breve, datos de contacto, dirección web, etc.



0 Registro en GBIF

Registro en GBIF.org

Organization details

Your chance to tell GBIF users who you are and what you do.

Organization name *

Home page

Email

Phone

Organization email e.g. secretariat@fibg-museum.org

Address *

City *

Province

Postal code

Country *

▼ Logo

E.g. <http://my.organization.org/images/logo.png>



0 Registro en GBIF

Registro en GBIF.org

What and how

Help us understand what kind of data you plan to publish, and what support you may need.

GBIF.org supports publication of four types of data, explained [here](#). Responsibility for formatting the data and hosting the original datasets remains with the data publisher, but we can help you find appropriate technical solutions.

Which types of data do you expect to publish?

Resources metadata Checklist data Occurrence-only data Sampling-event data

Do you have EITHER the capacity to run a live server, OR access to a server, through which you will make your original dataset available to GBIF.org?

Yes No

Are you planning to instal and run publishing software (such as the [Integrated Publishing Toolkit – IPT](#)) to publish your data directly to GBIF.org?

Yes No

Do you need help in publishing your data?

Yes No



0 Registro en GBIF

Registro en GBIF.es



Cuestionario para instituciones y proyectos

Se solicitan los datos (metadatos) relacionados con la institución o proyecto que alberga las colecciones biológicas o bases de datos de biodiversidad.

[Comenzar cuestionario](#)



Cuestionario para colecciones biológicas y bases de datos

Se solicitan los datos (metadatos) de las colecciones biológicas o bases de datos que dependen de una institución o proyecto.

[Comenzar cuestionario](#)

0 Registro en GBIF

Registro en GBIF.es

Institución

Datos Generales

Fecha de cumplimentación del cuestionario*

AAAA / MM / DD

Institución*

En el caso de un departamento o administración dentro de una institución o centro de nivel superior, se recomienda poner ambas de mayor a menor categoría y separadas por un guion o punto. Ej. CSIC-Real Jardín Botánico.

Nombre de la Institución en Español

Nombre de la Institución en Inglés

 Añadir otro idioma 

Dirección*

Calle y número, portal, etc.

CP

País

Provincia

Páginas web*

<http://www.urldelainstitucion.com>



Añadir otra web

Teléfono*

Fax

Número de teléfono

Número de fax

A close-up portrait of Charles Darwin, showing his eyes, nose, and a full white beard. The image is overlaid with a semi-transparent green filter. The text is centered over the lower half of his face.

**Adaptación al
estándar Darwin Core**

Flujo de publicación de datos



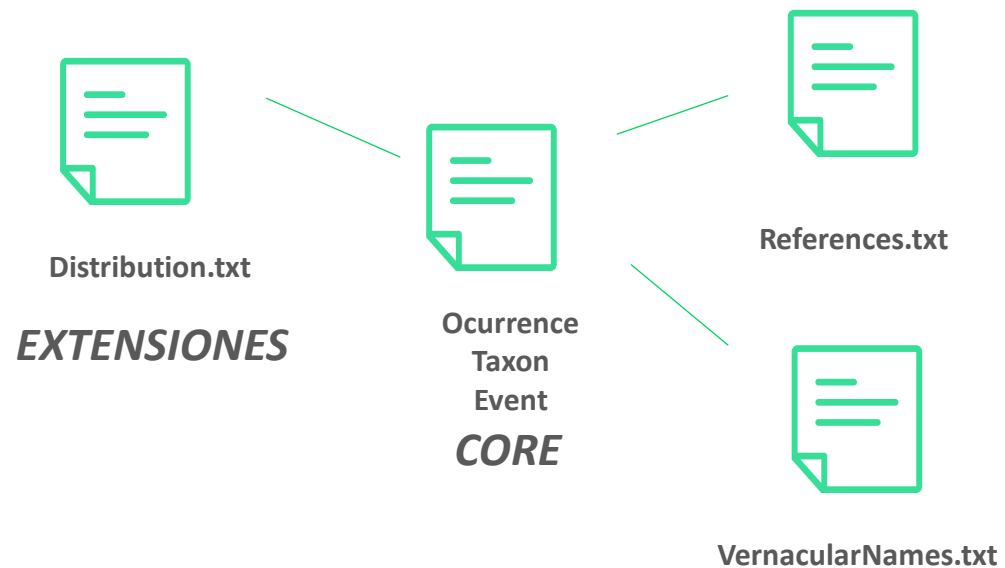
Datos digitalizados en distintos formatos

Registro en GBIF

¿Qué es el estándar Darwin Core?

Darwin Core (DwC) es un **lenguaje común** diseñado para publicar datos primarios sobre biodiversidad a nivel global:

- **CORE o NÚCLEO**- Contiene unos **170 términos** o campos (DwC Simple)
- **EXTENSIONES**- Unos 25 paquetes de **extensiones** temáticas (medidas, nombres vernáculos, etc.) (DwC Extendido)



Registro en GBIF

¿En qué consiste la adaptación al estándar?

Consiste en realizar una correspondencia entre los campos (columnas) de la base de datos original y los del estándar Darwin Core.

Base de datos original

Formato Darwin Core

Nombre científico: <i>Psammodromus algirus</i> (Linnaeus, 1758)	→	ScientificName: <i>Psammodromus algirus</i> (Linnaeus, 1758)
Reino: Animalia	→	Kingdom: Animalia
Familia: Lacertidae	→	Family: Lacertidae
Nº de Herbario: 5265-1	→	CatalogNumber: 5265-1
Fecha de recolección: 16-Ene-80	→	EventDate: 1980-01-16T04:07-0600
Determinador: R. Goert	→	IdentifiedBy: R. Goert
Coordenadas: 31TBE65	→	VerbatimCoordinates: 31TBE65
	→	DecimalLatitude: 39.31
	→	DecimalLongitude: -0.27

<http://rs.tdwg.org/dwc/terms/>

<https://sites.google.com/humboldt.org.co/wikisib/publicar/est%C3%A1ndares/darwin-core?authuser=0>

**Mejora de la calidad
de los datos**

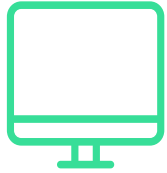


Flujo de publicación de datos

Datos digitalizados en distintos formatos

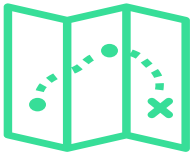


Herramientas útiles para la calidad y limpieza de datos



Herramientas genéricas para el almacenamiento y gestión de datos

- Excel, Access, Open Office, etc.



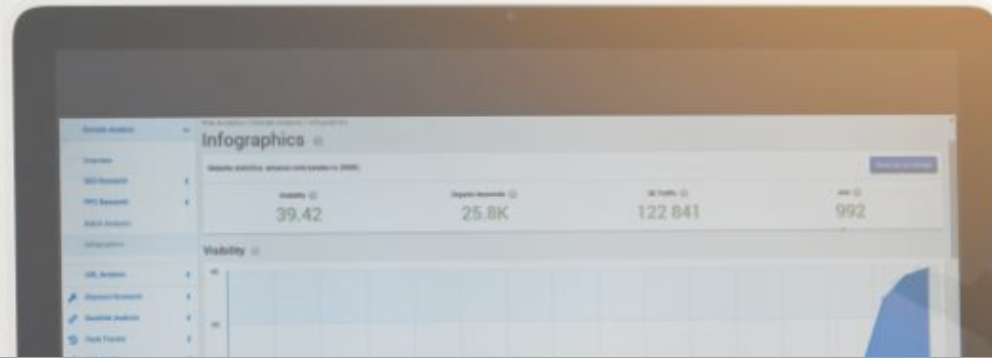
Herramientas para el tratamiento de nombres científicos, fechas y coordenadas

- Herramientas para la gestión de nombres científicos (atomización, herramientas para comprobar status, búsqueda de autores, etc.)
- Herramientas geográficas (visualización, comprobación de coordenadas, conversión, etc.)
- Herramientas para el tratamiento de las fechas



Herramientas para la limpieza y validación de datos

- Open Refine
- Darwin Test
- Darwin Core Archive Validator

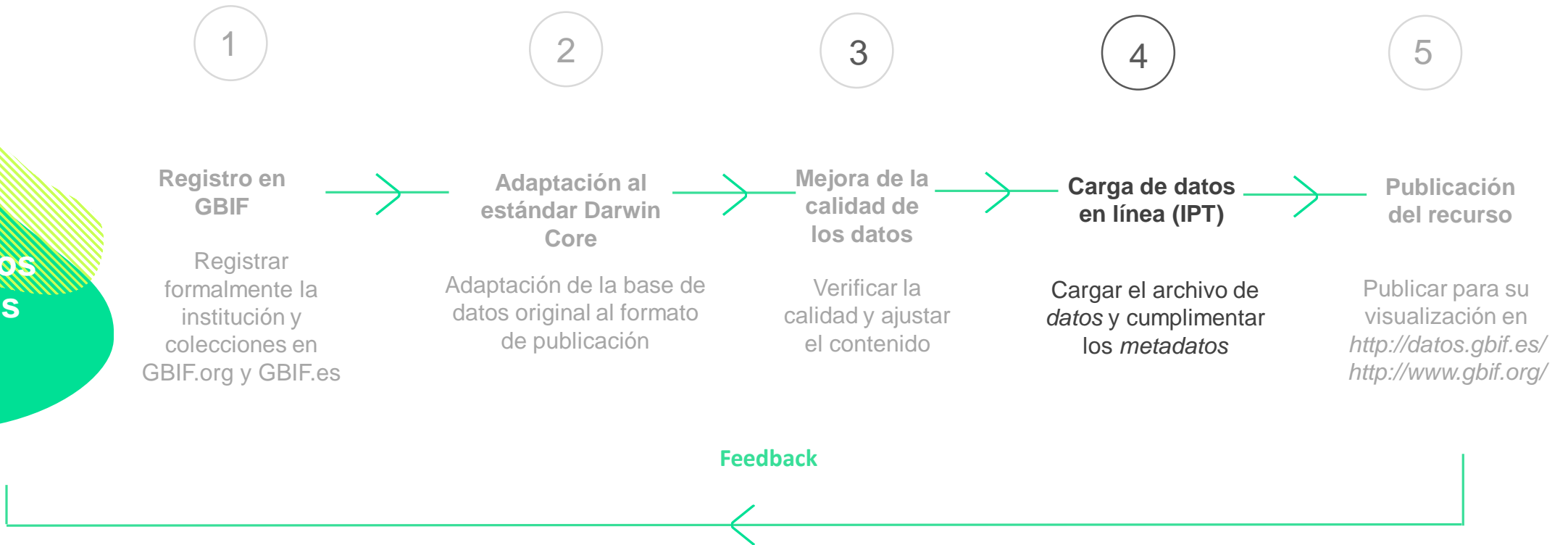


Cargar los datos en línea: IPT



Flujo de publicación de datos

Datos digitalizados en distintos formatos



Cargar los datos en línea: IPT

¿Qué es el IPT?

El IPT (Integrated Publishing Toolkit) es una aplicación web desarrollada por GBIF para facilitar la **publicación de recursos sobre biodiversidad** a través de la red.

Esta herramienta permite la integración del **archivo adaptado al estándar Darwin Core** y cumplimentar de manera sencilla los **metadatos** que lo acompañarán.

Cargar los datos en línea: IPT

<http://www.gbif.es/ipt>

Acceso mediante
credenciales






ENGLISH
FRANÇAISE
ESPAÑOL
繁體中文
PORTUGUÊS
日本語

Home

About

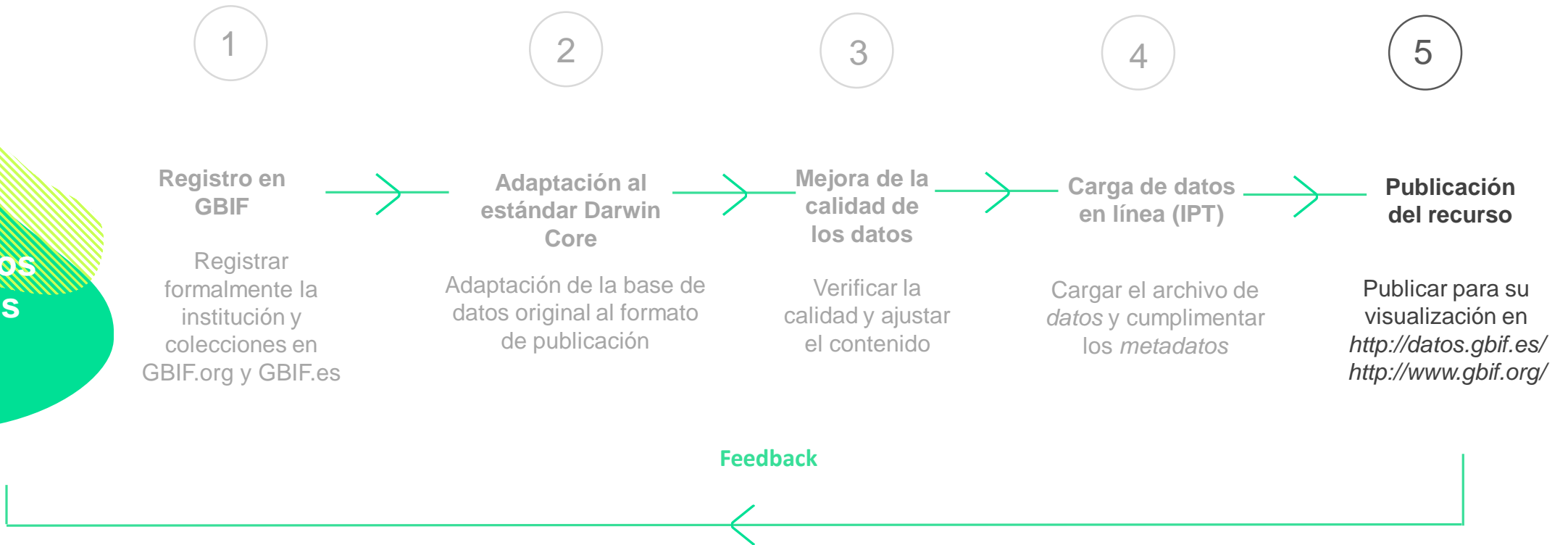
Hosted resources available through this IPT

Filter:

Logo	Name	Organisation	Type	Subtype	Records	Last modified	Last publication	Next publication
	Anillamiento SEO_Bird ringing	Sociedad Española de Ornitología (SEO/BirdLife)	Occurrence	Specimen	8,951,685	2017-03-23	2017-03-22	--
--	FloraCAT: Banco de datos de los cormófitos de Cataluña	Banc de dades de biodiversitat de Catalunya	Occurrence	Observation	1,703,418	2016-04-06	2016-04-05	--
	Fundación Biodiversidad, Real Jardín Botánico (CSIC): Anthos. Sistema de Información de las plantas de España	Anthos: Spanish Plants Information System, Biodiversity Foundation-Royal Botanical Garden, CSIC	Occurrence	--	1,667,138	2015-11-25	2015-11-25	--
	Aranzadi Ringing Scheme	Aranzadi Science Society	Occurrence	Observation	635,474	2016-10-	2016-10-27	--

Flujo de publicación de datos

Datos digitalizados en distintos formatos



Publicar los datos desde el IPT

Tan sólo pulsando un botón, se generará un “Archivo Darwin Core Archive” (DwC-A) que contiene tus datos y metadatos, y es apto para ser compartido en la red de GBIF :D



Cargar los datos en línea: IPT

<http://www.gbif.es/ipt>

OCCURRENCE DATASET | REGISTERED 23 MARCH 2017

Anillamiento SEO_Bird ringing

Published by [Sociedad Española de Ornitología \(SEO/BirdLife\)](#)

SEO/BirdLife SEO/BirdLife • Arantza Leal

[DATASET](#) [METRICS](#) [ACTIVITY](#) [DOWNLOAD](#) [DATASET HOMEPAGE](#)

8.957.407 OCCURRENCES

2 CITATIONS

Scientific bird ringing is a research method based on the individual marking of birds. Bird Ringing involves the marking of individual birds by highly trained ornithologists to provide vital data on migration patterns, demography and ecological processes.



Metadata Last Modified: 23 October 2017

Data Last Changed: 7 September 2017

License: CC BY-NC 4.0

[How to cite](#) [DOI](#) [10.15470/1byo33](https://doi.org/10.15470/1byo33)

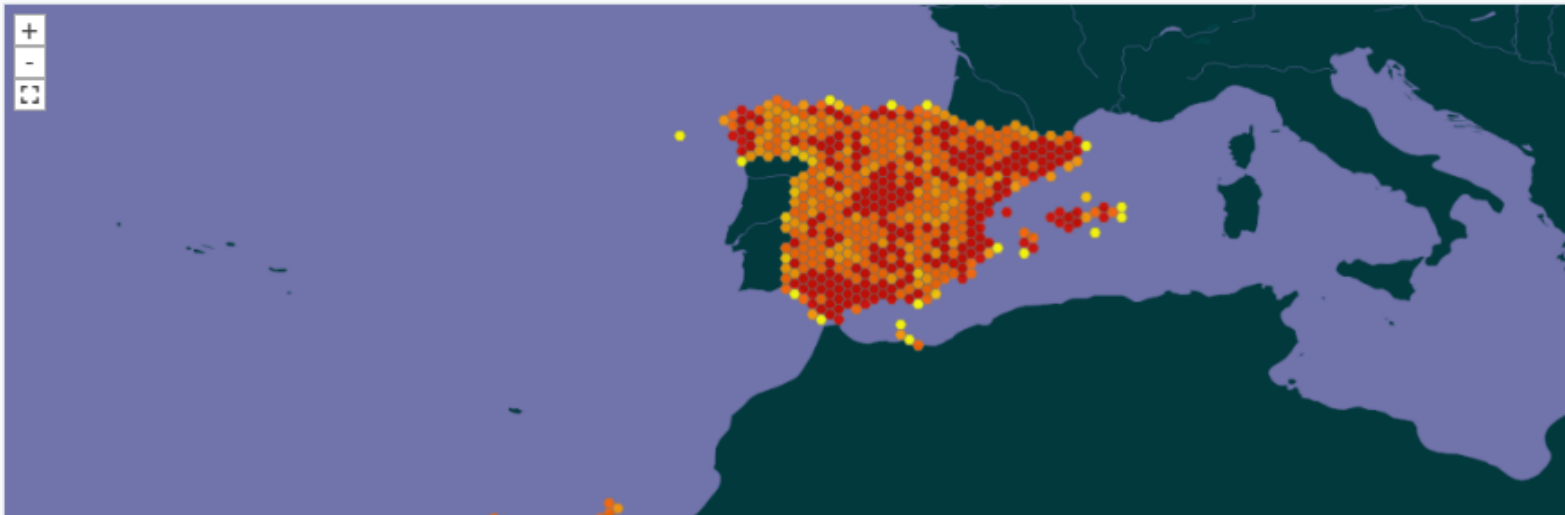
8.957.407
Occurrences

100%
With taxon match

98%
With coordinates

99.9%
With year

8.738.169 GEOREFERENCED RECORDS



Gbif.es

¡Gracias!

miguel.vega@rjb.csic.es



MINISTERIO
DE CIENCIA, INNOVACIÓN
Y UNIVERSIDADES



CONSEJO SUPERIOR DE INVESTIGACIONES CIENTÍFICAS

REAL JARDÍN
BOTÁNICO

Gbif.es



Generalitat
de Catalunya