

# Relatos salvajes: prácticas a evitar en la gestión de colecciones de historia natural

Francisco Pando  
GBIF.ES, Unidad de Coordinación



Webinar GBIF.ES: Capacidades y colecciones: buenas prácticas, formación y coordinación. 20 de enero de 2022

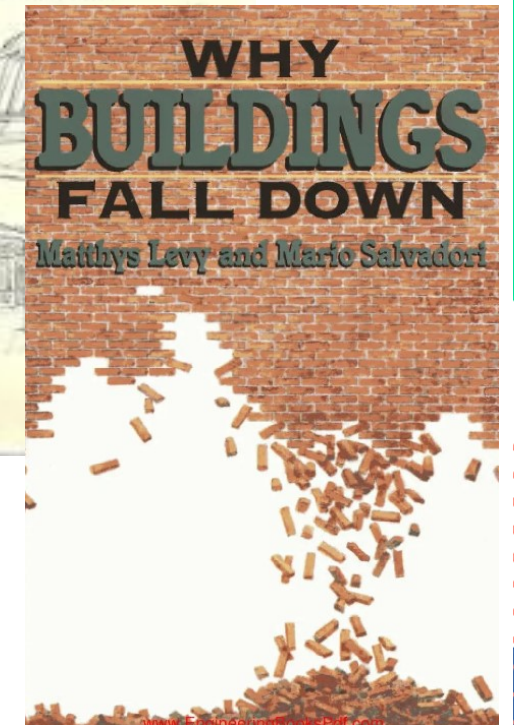
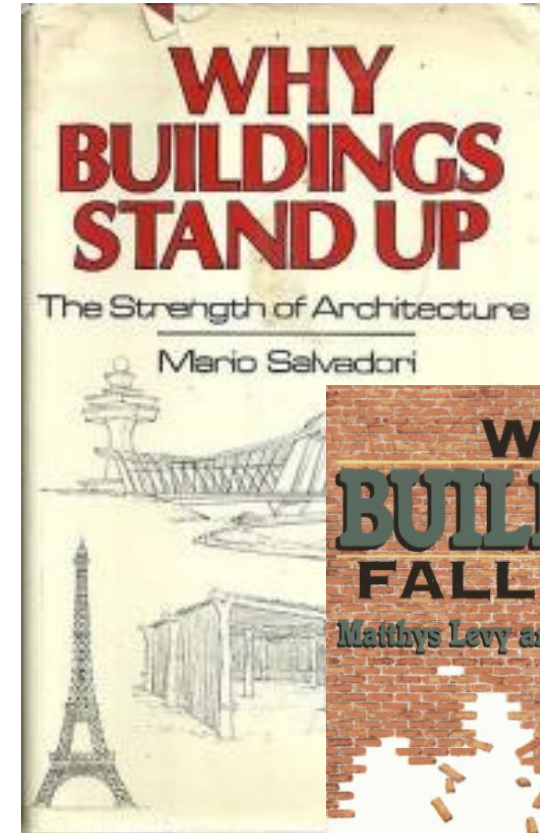


CSIC

Gbif.Es

# Qué vamos a ver (la idea y la charla)

- Lo normal es que aprendamos más de los errores que de los aciertos, aparte de lo que nos gustan las historias de desastres
- Así, ocho casos reales
- Reflexiones







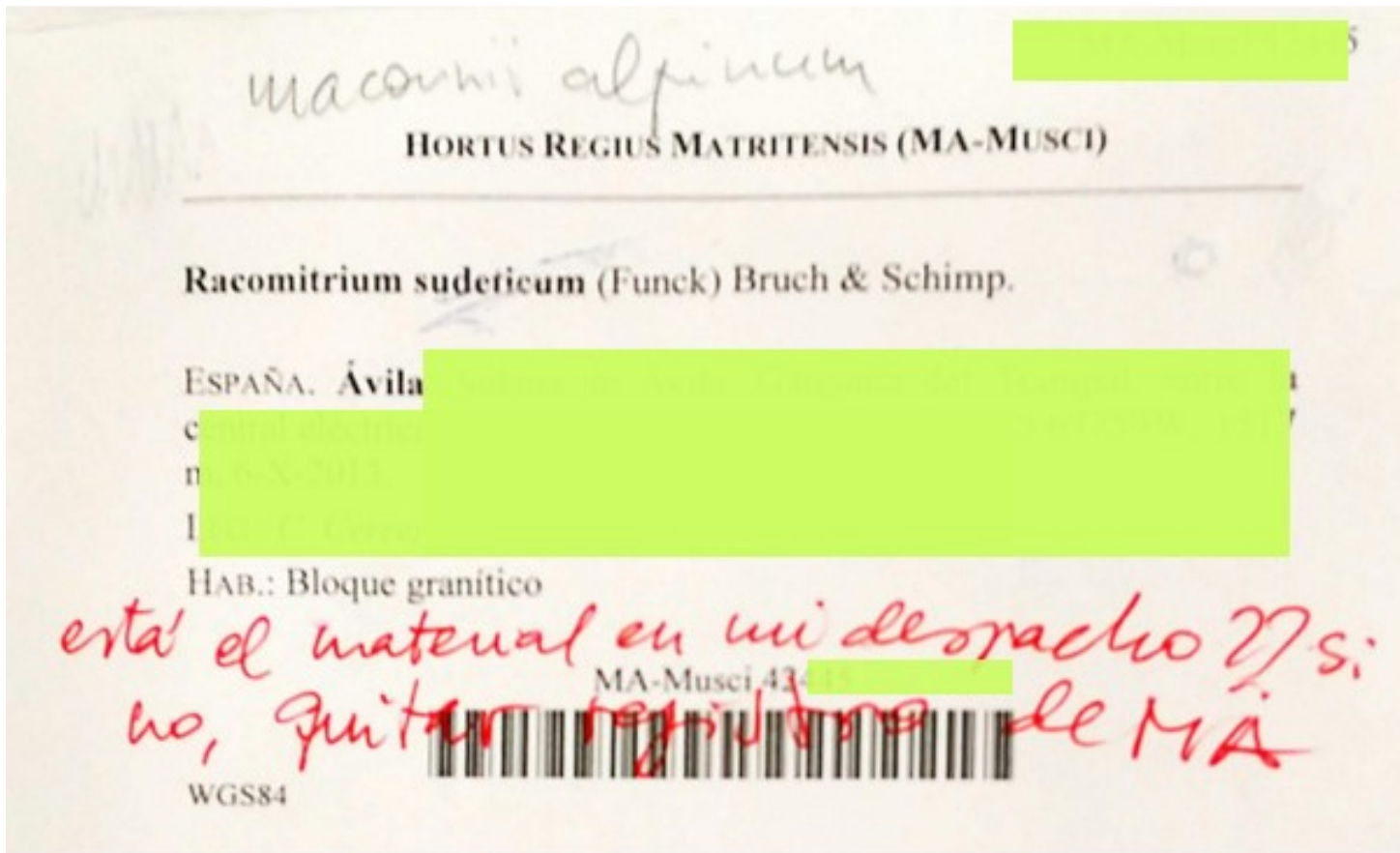
# Los préstamos son asuntos entre colegas (1/2)

- Un investigador hace una petición de préstamo (un ejemplar) a través del herbario del centro a un herbario italiano.
- Todo de acuerdo a lo esperable, el material llega, se estudia, se devuelve...
- Hasta que los colegas italianos me escriben una carta reclamándome un carpóforo que falta y me adjuntan fotos del “antes “ y “el después”.
- La historia: el investigador que solicitó el préstamo, cuando recibió el material se lo envió –si decirlo a nadie– a otro colega, que además de estudiarlo, se quedó con uno de los carpóforos antes de devolverlo.
- El desenlace: al final el carpóforo se remitió a la colección a la que pertenecía, pero **el bochorno y la pérdida de credibilidad -- de toda la institución--** ahí quedaron.

## Los préstamos son asuntos entre colegas (2/2)

- **NO. Las colecciones son patrimonio institucional, y no algo de cada uno, y están sujetas a unas reglas y a unas responsabilidades.**
- El caso real: llega a la colección una donación de un investigador de otro centro que se jubila. Cientos de ejemplares. En su procesado constatamos que hay ejemplares de prestamos que ese investigador recibió, pero no devolvió. Devolvimos “la donación” a todo correr...

Si el ejemplar físico se pierde, su información se elimina de la colección



El valor de la colección y sus ejemplares va más allá del ejemplar físico

+ Las colecciones son patrimonio institucional, y no algo de cada uno, y están sujetas a unas reglas y a unas responsabilidades.

# Los números de ejemplar en la colección deben ir todos seguidos

2015		2016	
87740 - 88279 C. Lado (Perú)	87544	89288 - 89293	
88280 - 88447 C. Lado	65	89294 - 89296 P.P. Daniels	
88447 - 88449 Sapolegnia		89297 - 89304 P.P. Daniels, J.P.M.	
88449 - 88462 Sapolegnia	88732 C. Lado	89305	
88462 - 88471 Tremella lignum coto (pasado de M. Lado a M. Fungi)	88833 C. Lado (Lico)	89306 - 89816 A.M.	
88472 - 88475 Myxos Perú 2015	88834 (Tremella)	89817 - 89833 Myxos M. Meyer	
88476 - 88485 Scleroderma ex UFRM	88835 - 88837 Myxos - Carlos. otra	89834 - 90	90383 Myxos - Meyer
88486 - 88501 Tulasnella encusplata	88838 - 88839 Tubulicium 88840	Libros 89928	
88502 - 88503 - 88504 H. Ductos (Madeira)	88841 - Aspergillus		
88505	88842 - 88844 P. Calonge	90089	
88506	88845 - 89276 Carlos + otra	89945 90109	
Paco Calonge	89277 C. cf. langloisii	90384 90386 Auylos Reyes	
88507 - 88508 Dorus.	89278 - 89281 Scleroderma Tlacolula	90387 - 90390	
88550 C. Lado	89282 - 89285 Dyomyces biosporus	90391 - 90401 X. australis	
Tubifera micropeluc	89286 - 89287 Nat. de FRA (Lico)	90402 - 90432 ER. Myxos - GRE	

- Ninguna ventaja, fuente de problemas
- Los números pueden haber sido utilizados y citados en referencia a sus ejemplares originales



# Celebraciones en la colección

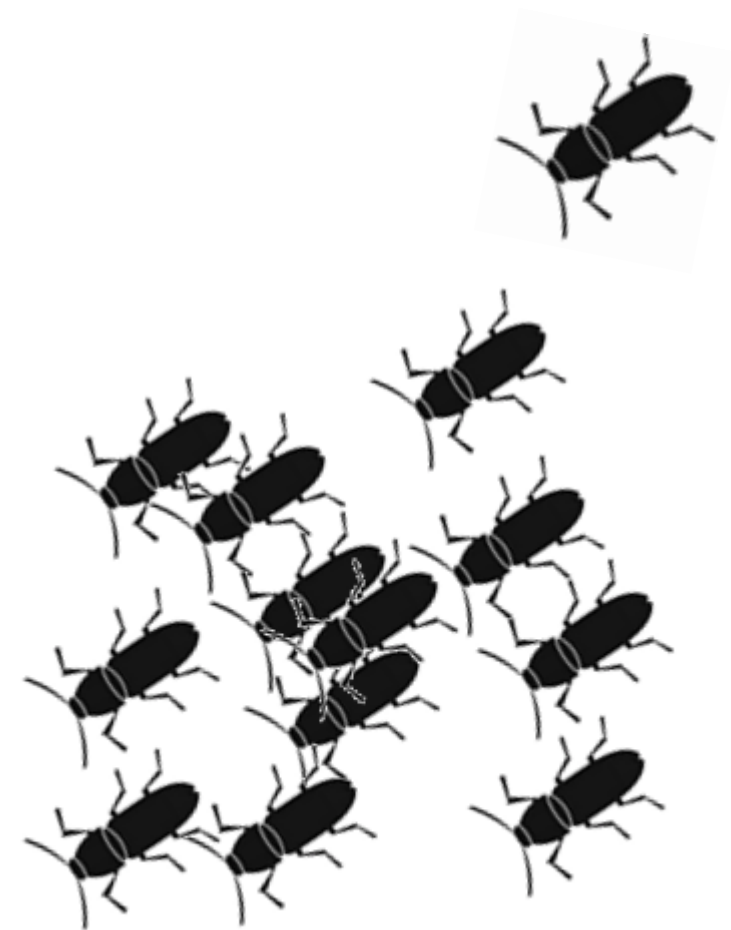
<https://vivirenel poblado.com/celebrar-el-dia-del-padre-en-el-herbario/>

Agenda cultural

## Celebrar el Día del Padre en El Herbario



Por Redacción



¡Todos a la fiesta!





# Estandarizar. El Mito de Procrusto

- “Los nombres científicos deben ser introducidos desde un desplegable con los nombres de Catalogue of Life” (<https://www.catalogueoflife.org/>); los recolectores, de otro desplegable, etc.
- Los desplegables ahorran tiempo y evitan errores
- Las colecciones contiene nombres inéditos (y que en ocasiones corresponden a ejemplares de especies por describir).
- Asignar recolectores de una etiqueta a una entrada en un desplegable no es trivial.
- Los métodos asociados a las BBDD de la colección deben reflejar el contenido de la misma, sin tergiversar o promover la propagación de errores.

SMITH
SMITH, A.
SMITH, Basil Herbe
SMITH, Cecil James
SMITH, Charles
SMITH, Charlotte, M
SMITH, Christopher
SMITH, Dorothy A.,
SMITH, Edwin Dalto
SMITH, G.P. Darnell
SMITH, Dianne, Mis
SMITH, E. J.
SMITH, Frederick W
SMITH, Gabriel
SMITH, Gordon Gre
SMITH, H.B.
SMITH, Henry Geor
SMITH, J. Miss
SMITH, James
SMITH, James Edw
SMITH, John Grant
SMITH, Lieut.
SMITH, Lindsay Stu
SMITH, Matilda
SMITH, Miss
SMITH, Raymond V
SMITH, William Ale



<https://anbg.gov.au/bot-biog/bot-biog-S.html>



# Algunas reflexiones

- Las buenas intenciones y el entusiasmo no son sustituto de la formación
- Responsabilidad
- Prudencia
- O lo arreglamos nosotras o no lo arregla nadie



<https://www.elheraldo.hn/otrassecciones/ademashoy/613942-365/a-ecce-mono>



<http://61.111.170.202/herbarios.asp?condic=MA-Algae&time=4589&fadico=1>



<https://dbe.rah.es/biografias/6457/domingo>



Francisco Pando

Responsable

GBIF.ES, Unidad de Coordinación

CSIC

Joaquín Costa, 22

28002 Madrid, Spain

[pando@gbif.es](mailto:pando@gbif.es)



<https://creativecommons.org/licenses/by/4.0/deed.es>

**GBIF-ES** es el Nodo Nacional de Información en Biodiversidad patrocinado por el Ministerio Español de Ciencia e Innovación, gestionado por el Consejo Superior de Investigaciones Científicas (CSIC). <https://www.gbif.es/>



**CSIC**

**Gbif.es**

