



Clasificaciones de hábitats y cartografía

Javier Peralta de Andrés

II Jornadas sobre información de Biodiversidad
y Administraciones Ambientales

Pamplona 4/10/2010

sistemas de clasificación

Fitosociología	comunidades vegetales
CORINE Paleártico EUNIS	comunidades vegetales hábitats artificiales orientados a conservación
Dir. Hábitats	hábitats a proteger



clasificación fitosociológica

- clasifica y describe vegetación natural y seminatural
- no considera hábitats naturales desprovistos de vegetación
- ni hábitats artificiales



76. **Querceto-Fagetea** Br.-Bl. & Vli

[*Querceto-Fagetales* Br.-Bl. & Tüxen 1943 (art. 31), *Quercetea pubescentis* Doin (art. 31), *Quercetea pubescens petraeae* Jakucs 1960 (syntax. syn.), *Salici purpureae* (syntax. syn.), *Salici purpureae* (syntax. syn.)]

76a. **Fagetalia sylvaticae** Pawłowa

[*Carpino-Fagetalia* Scamoni (syntax. syn.), *Tilietalia platanifolia* (syntax. syn.)]

76.1. **Fagion sylvaticae** Luc

[*Fagion sylvaticae* Sokolowski & Walczak (syntax. syn.), *Fagion lilio-hyacinthi* (syntax. syn.)]

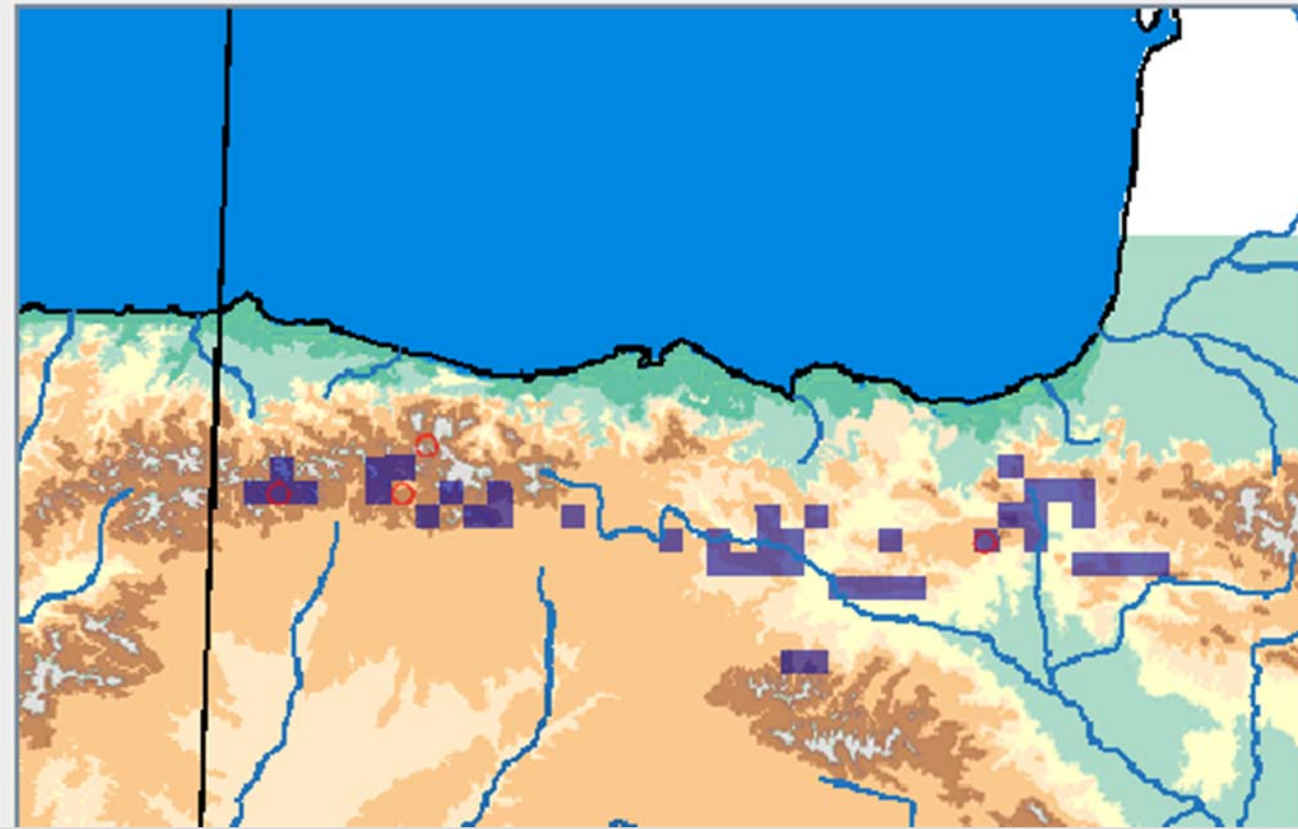
76.1a. **Scillo-Fagenion** Oberholzer

[*Fagenion sylvaticae* (syntax. syn.)]

76.1.1. **Carici sylvaticae**

Área de distribución de la comunidad: *Epipactido helleborines-Fagetum sylvaticae*

Ecología	Sinónimos	Bibliografía	Composición	Mapa	gMapa	Opciones
-----------------	------------------	---------------------	--------------------	-------------	--------------	-----------------



leyenda

- 298 asociaciones, com. vegetales
- excluida vegetación nitrófila, ruderal, arvense
- **182 tipos: 6 grupos ecológicos / fisionómicos**

3 Matorrales y orlas forestales

3.1 Brezales y jarales

3.1.1 Brezales cantábricos meridionales higrófilos

4020 * 303045 Genisto anglicae-Daboecietum cantabricae

4020 * 302017 Genisto anglicae-Ericetum vagantis

3.1.2 Brezales cantábricos

3.1.2.1 Brezales cantábricos higrófilos

4020 * 303044 Erico tetralicis-Ulicetum gallii





Matorrales de erizón

www.cfnavarra.es/agricultura/informacion_agraria/MapaCultivos/hm/ass_JcEh.htm

Mapa de Vegetación Potencial de Navarra 1:25.000

Inicio Mapa del sitio Grupos de series Series Faciaciones Comunidades vegetales Glosario Bibliografía Créditos

Matorrales de erizón

Descripción: matorrales de aspecto almohadillado que proporciona la especie predominante, el erizón (*Echinopartum horridum*).

Flora: *Echinopartum horridum*, *Genista hispanica* subsp. *occidentalis*, *G. scorpius*, *Thymelaea ruizii*, *Thymus vulgaris*, *Arctostaphylos uva-ursi*, *Helianthemum oelandicum* subsp. *incanum*, *Juniperus communis*, *Buxus sempervirens*, *Helictotrichon cantabricum*, *Brachypodium pinnatum* subsp. *rupestre*, *Carex flacca*.

Ecología: piso montano; ombrotipo de subhúmedo a húmedo; suelos ricos en bases, carbonatados o no, sobre materiales calcáreos (calizas, flysch, areniscas); en Navarra normalmente en zonas culminales.

Biogeografía: reg. Eurosiberiana, sec. Pirenaico central.

Distribución: Altos de Sabaiza-Lerga, N del puerto de las Coronas (Navascués-Burgui) y en la Sierra de San Miguel e el límite entre Garde y Ansó. La especie presenta algunas localidades más occidentales, como en el Perdón, pero como matorral las localidades citadas señalan su límite de distribución O en la Península Ibérica.

Dinámica: etapa de sustitución de los pinares de pino royo basófilos y de la faciación de crestones de los robledales de roble peloso navarro-alaveses.

CLASIFICACIÓN

Junipero hemisphaericae-Echinopartetum horridae [52.6.3]
Hábitat 4090




CORINE

- vegetación natural y seminatural
- cultivos agrícolas y forestales
- usos industriales y urbanos

- unidades de vegetación relacionadas con el sistema fitosociológico
 - Devillers & al. 1991
- uso: Francia, Cataluña, Aragón



F_INICIO : Formulario

Mapa de hábitats CORINE de Aragón

Versión BD 2009.01 | Versión leyenda 4.05a (5-I-2009)

Mapa de Vegetación de Aragón - recintos

hoja 25000 **352-3** recinto **22**
 visto en campo
 revisar
 autor **JPA**

comentario **contiene una mancha de un caducifolio en vaguada, Acer monspessulanum (605981, 4622879)**

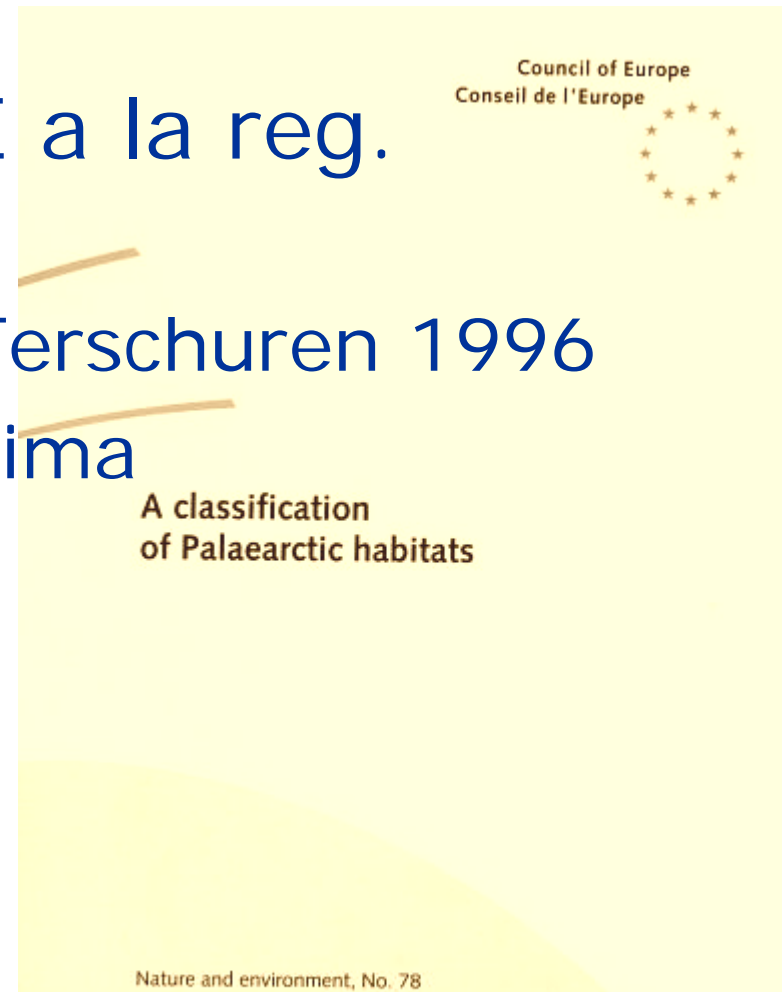
hábitats

	CORINE	descripción	cob%	nat	revis	come
	32.48111*	Aliagares (matorrales de <i>Genista scorpius</i>) calcícolas, de tierra baja y de l	5	2	<input type="checkbox"/>	
▶	45.3412	Carrascales ibéricos, de las áreas interiores, del piso supramediterráneo c	95	2	<input type="checkbox"/>	
*	45.3412	9340 Carrascales ibéricos, de las áreas interiores, del piso supramediterráneo	0	0	<input type="checkbox"/>	
	45.3415*	9340 Carrascales de montaña pirenaicos con boj (<i>Buxus sempervirens</i>)				
	45.3416*	9340 Carrascales con robles (<i>Quercus faginea</i> , <i>Q. subpyrenaica</i> , <i>Q. x cerrioi</i>)				
	45.3417*	9340 Carrascales con pinos (<i>Pinus</i> sp. pl.)				
	45.3418*	9340 Carrascales con <i>Quercus pyrenaica</i> , del piso supramediterráneo del Sis				
	45.3419*	9330+9: Carrascales con <i>Quercus suber</i> del Sistema Ibérico				
	45.8	9380 Acebales (bosques de <i>Ilex aquifolium</i>)				
	51.1	7110 Turberas altas naturales				



Paleártico

- extensión de CORINE a la reg. Paleártica
 - Devillers & Devillers-Terschuren 1996
 - PHYSIS data base, última actualización 1999



Manual de Interpretación

Mediterranean arborescent matorral

5210

Arborescent matorral with *Juniperus* spp.

PAL.CLASS.: 32.131 to 32.136

- 1) Mediterranean and sub-Mediterranean evergreen sclerophyllous scrub organized around arborescent junipers. Mixed dominance can be indicated by combination of codes.

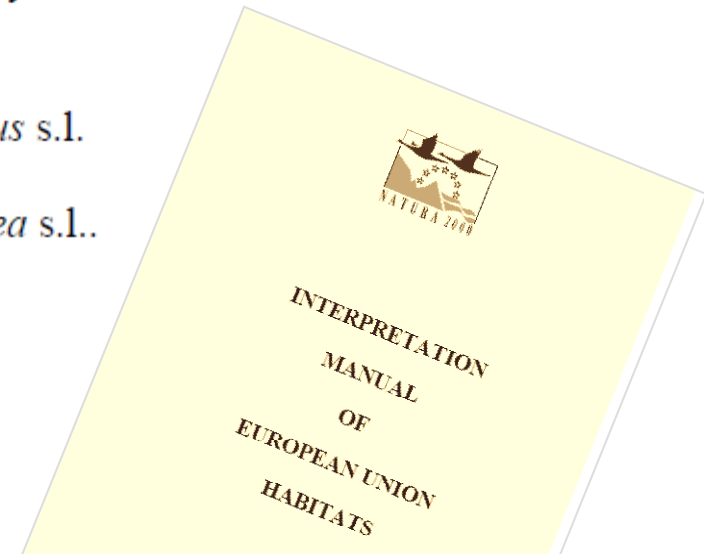
Sub-types

32.131 - *Juniperus oxycedrus* arborescent matorral

Arborescent matorral dominated by *Juniperus oxycedrus* s.l.

32.132 - *Juniperus phoenicea* arborescent matorral

Arborescent matorral dominated by *Juniperus phoenicea* s.l..



EUNIS

- sucesora de CORINE y Paleártico
- 3 niveles propios; los inferiores procedentes de otras clasificaciones:
 - Paleártico, BioMar...
- sistema de referencia EEA, EIONET
- uso: CAPV



EUNIS habitat code and names F7.4 Hedgehog-heaths

Description

Primary cushion heaths of the high, dry mountains of the Mediterranean region and Anatolia, with low, cushion-forming, often spiny shrubs, in particular of genera *Acantholimon*, *Astragalus*, *Erinacea*, *Vella*, *Bupleurum*, *Ptilotrichum*, *Genista*, *Echinopartum*, *Anthyllis*, and various composites and labiates; secondary, zoogenic cushion heaths of the same regions, either downslope extensions of the high-altitude formations, and dominated by the same species, or specifically montane or steppic, often *Genista*-dominated in the Mediterranean region. Excluded are cushion-heaths of thermo-Mediterranean lowlands (F7.1, F7.2 and F7.3).

Source Hill, M.O., Moss, D. & Davies, C.E. (2004a)

Legal instruments

<u>Legal instrument</u>	<u>Legally designated habitat</u>	<u>Code</u>
EU Habitats Directive Annex I	Endemic oro-Mediterranean heaths with gorse	4090
Council of Europe Bern Convention Res. No. 4 1996	Hedgehog-heaths	31.7

Descriptive or diagnostic parameters

Parameter

Altitude zones (terrestrial and marine):

Dominant life forms:

Characteristics of wetness or dryness:

Related phytosociological units:

Value(s)

Montane (sensu stricto); Oromontane

Sclerophyllous shrubs; Spiny cushion-forming shrubs

Dry

Andryalion agardhii; *Anthyllion hermanniae*; *Aphyllanthion*; *Armerion nebrodensis*; *Asterion creticae*; *Astragalo angustifolii*-*Seslerion coerulantis*; *Campanulion jacquinii*; *Cerastio-Astragalion nebrodensis*; *Cistion ladaniferi*; *Cytision oromediterranei*; *Cytiso-Bromion caprini*; *Daphno-Festucetea*; *Echinopartion horridi*; *Eryngio multifidi*-*Bromion fibrosi*; *Festuco-Armerion sardoae*; *Genistion lobelii*; *Genistion occidentalis*; *Genistion polygaliphyllae*; *Hypericion balearici*; *Lavandulo lanatae*-*Genistion boissieri*; *Ononidetalia striatae*; *Poterietalia spinosi*; *Rumici-Astragalion siculi*; *Saturejo-Scutellarietalia*; *Seslerietalia tenuifoliae*; *Spartocytision nubigeni*; *Stipo pulcherrimae*-*Morinion persicae*; *Teucrio pyrenaici*-*Bromion erecti*; *Thlaspietalia rotundifolii*; *Verbascion spinosi*; *Xeroacantho-Erinaceion*

EUNIS habitat classification rev. 2007

The screenshot shows a web browser window with the URL eunis.eea.europa.eu/habitats/807. The page is titled "Pyrenean hedgehog-heaths" and is part of the EUNIS (European Union Nature Information System) database. The page layout includes a navigation menu at the top with links like "Eionet", "EnviroWindows", "European Topic Centres", "Events", "Subscriptions", "For developers", "Contact us", and "EEA homepage in your language". Below the navigation is the EEA logo and a search bar. The main content area is divided into sections: "EUNIS" (with links to Species, Habitat types, Sites, etc.), "General information" (with links to Introduction, About EUNIS, etc.), and "Description (English)".

Pyrenean hedgehog-heaths

General information | Geographical distribution | Legend

English name: **Pyrenean hedgehog-heaths**

EUNIS habitat type code	F7.41
Edition	Black Sea Marine Habitat Classification Workshop, May 2007

Description (English)

[Echinopartum horridum] formations of dry slopes of the supra-Mediterranean zone of the southern Pyrenees; accompanying the dense, spiny cushions are [Juniperus hemisphaerica], [Buxus sempervirens], [Ononis fruticosa], [Arctostaphylos uva-ursi ssp. crassifolia] and [Pinus sylvestris].

Source:

[Devillers, P., Devillers-Terschuren, J. and Vander Linden, C. \(2001\)](#)

**= 31.71 [CORINE 1991]
= 31.71 [Palaeartic 2001]**

EUNIS habitat type code: F7.41
Edition: Black Sea Marine Habitat Classification Workshop, May 2007

**Palaeartic Habitats
PHYSIS Data Base**

clasificación óptima

- en la UE, para que interoperen distintos sistemas: **EUNIS**
 - sistema de referencia de EEA, EIONET
 - vigente y en desarrollo
 - compatible con CORINE / Paleártico
 - similar precisión que CORINE (p.p.)
 - relacionada con sistema fitosociológico





INPN

Inventaire National
du Patrimoine Naturel



© P. Gourdain

Orthetrum brunneum - Orthétrum brun

► Informations

► Recherche

► Indicateurs

► Téléchargements



► **Téléchargements** ► Référentiels Habitats

Téléchargements

Référentiels espèces

Index

Référentiel

taxonomique (TAXREF)

Espèces réglementées

Référentiels Habitats

Cartes et information
géographique

Bases de données

Documentation

Référentiels Habitats pour la France et l'Europe

i Présentation des référentiels Habitats

Téléchargement et utilisation

Les référentiels Habitats sont téléchargeables sous la forme de fichiers Excel à 3 onglets : métadonnées, description du jeu de données, table de données. Dans l'attente d'une mise à disposition en format Excel, certains référentiels d'habitats marins sont proposés en format pdf. Les principales informations contenues dans les différents référentiels sont présentées ci-après.

- **Prodrome des végétations de France**
- **Synopsis bryosociologique pour la France**
- **CORINE Biotopes**



